

---

MORAIRA

c a s a U M O 7

Ibiza Style

*- Exceptional Mediterranean Houses -*

**TOT**  
moraira

---

casa UMO 7



TEULADA/MORAIRA



-Exceptional Mediterranean Houses-

TOT  
moraira

---

casa UMO 7



REFERENCIAS

*-Exceptional Mediterranean Houses-*

**TOT**  
moraira

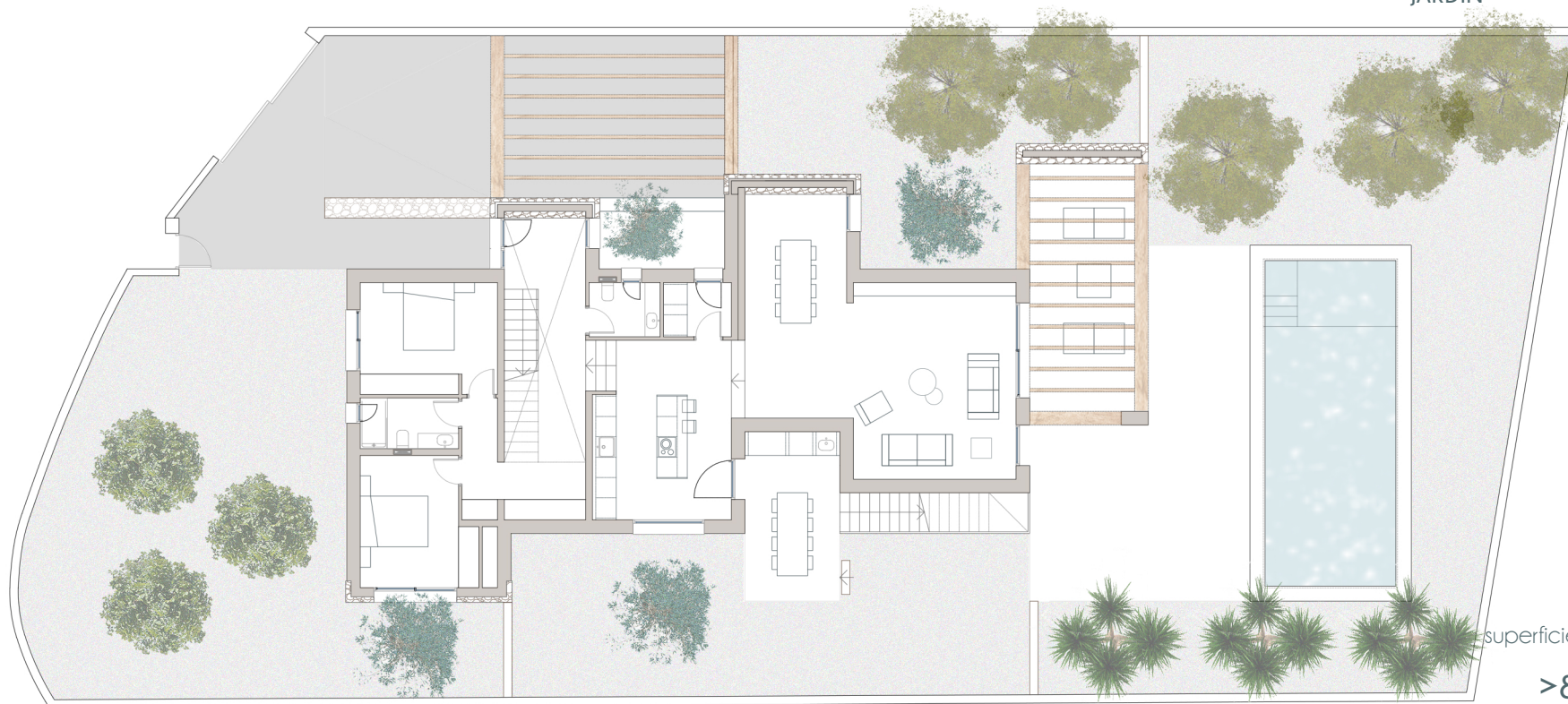
---

-planta de  
urbanización-

superficies

-SUPERFICIE CONSTRUIDA DE LA  
VIVIENDA 541,16 M2

-SUPERFICIE OCUPADA POR EL  
JARDÍN 389,56 M2



superficie total parcela

>800 m2



escala 1/200

casa UMO 7

---

casa UMO 7



REFERENCIAS

*-Exceptional Mediterranean Houses-*

**TOT**  
moraira

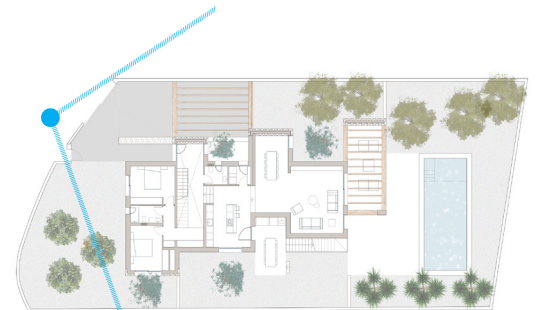
---

---

casa UMO 7



punto de vista



- Exceptional Mediterranean Houses -

**TOT**  
moraira

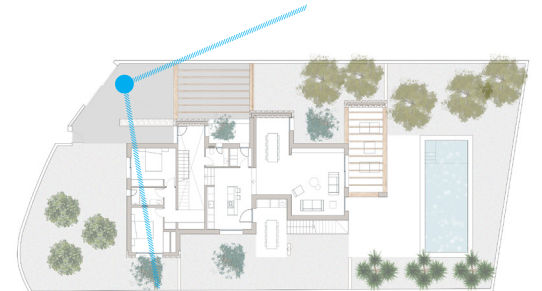
---

---

casa UMO 7



punto de vista



- Exceptional Mediterranean Houses -

**TOT**  
moraira

---

---

casa UMO 7



punto de vista

-Exceptional Mediterranean Houses-

**TOT**  
moraira

---



---

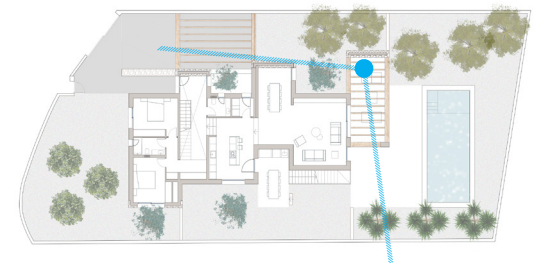
casa UMO 7



punto de vista

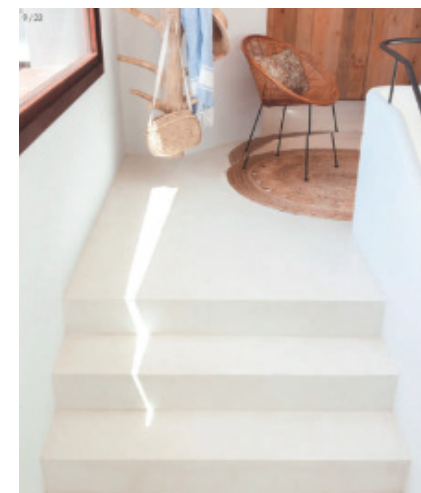
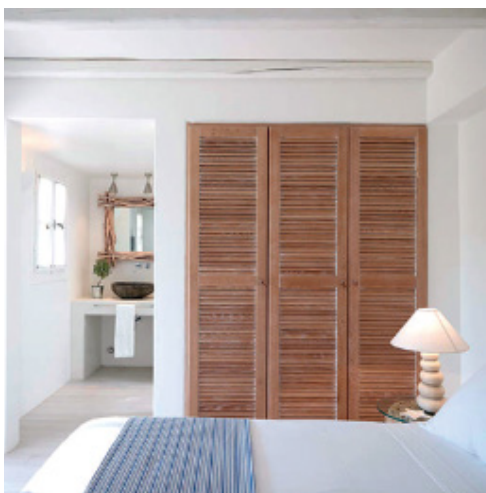
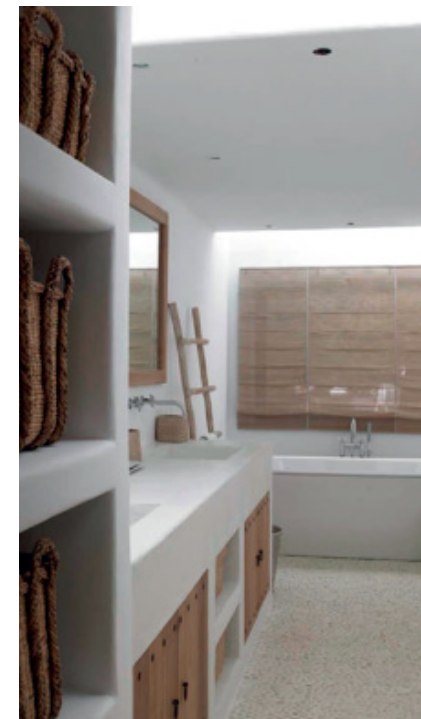
-Exceptional Mediterranean Houses-

**TOT**  
moraira



---

casa UMO 7



REFERENCIAS

-Exceptional Mediterranean Houses-

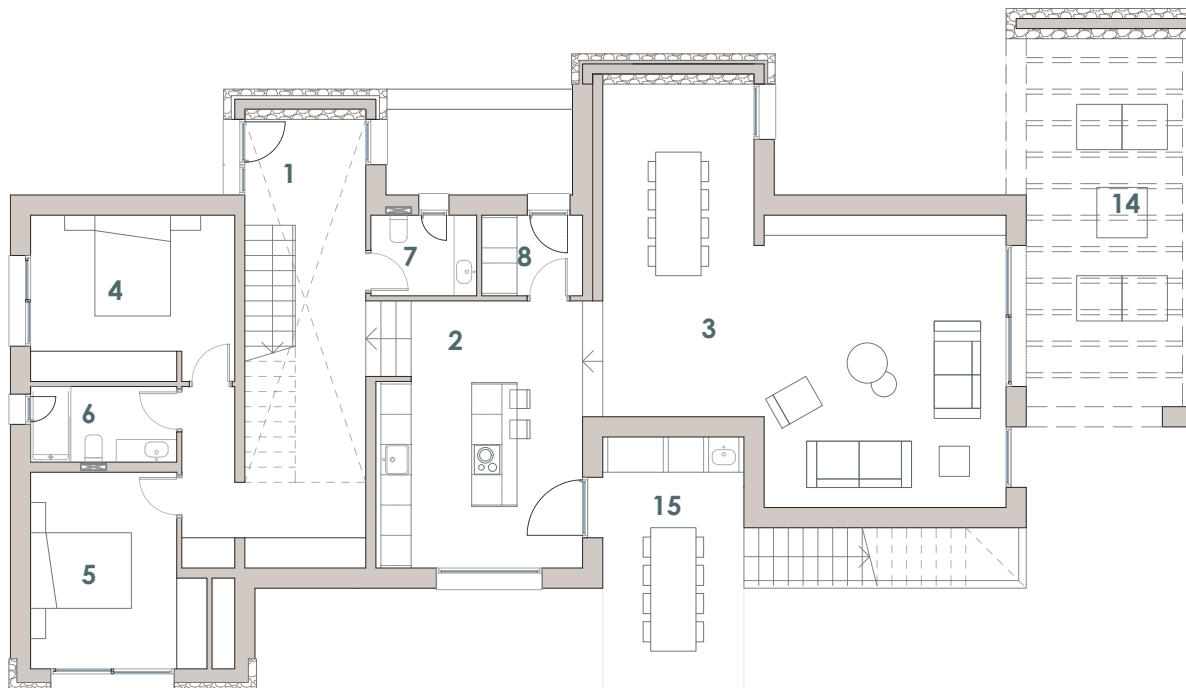
**TOT**  
moraira

---

planta baja

superficies útiles

01 VESTÍBULO	23,29 M2
02 COCINA	21,96 M2
03 SALÓN COMEDOR	49,24 M2
04 DORMITORIO 01	11,57 M2
05 DORMITORIO 02	11,31 M2
06 BAÑO 01	4,35 M2
07 ASEO	3,36 M2
08 LAVANDERÍA	3,20 M2
09 DISTRIBUIDOR 01	2,64 M2
10 DORMITORIO 03	22,59 M2
11 BAÑO 02	4,64 M2
12 DORMITORIO 04	17,39 M2
13 BAÑO 03	7,75 M2



superficie construida

VIVIENDA	268,19 M2
14-PERGOLA	30,53 M2
PISCINA	38,40 M2
TERRAZA PISCINA	49,72 M2
15-TERRAZA BBQ	14,00 M2
16-TERRAZA P1-ESTE	9,70 M2
17-TERRAZA P1-SUR	61,60 M2
PERGOLA PARKING	29,40 M2
APARCAMIENTO	39,62 M2

total

541,16 M2



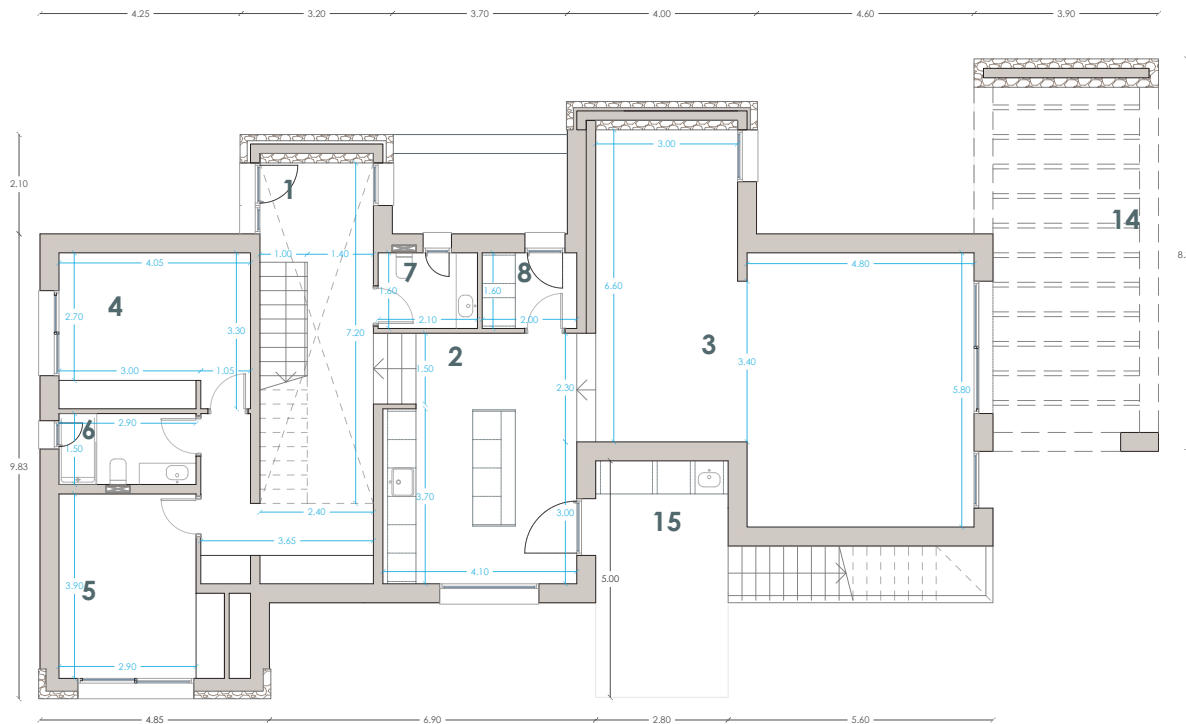
escala 1/150

casa **UMO 7**

planta baja

superficies útiles

01 VESTÍBULO	23,29 M2
02 COCINA	21,96 M2
03 SALÓN COMEDOR	49,24 M2
04 DORMITORIO 01	11,57 M2
05 DORMITORIO 02	11,31 M2
06 BAÑO 01	4,35 M2
07 ASEO	3,36 M2
08 LAVANDERÍA	3,20 M2
09 DISTRIBUIDOR 01	2,64 M2
10 DORMITORIO 03	22,59 M2
11 BAÑO 02	4,64 M2
12 DORMITORIO 04	17,39 M2
13 BAÑO 03	7,75 M2



superficie construida

VIVIENDA	268,19 M2
14-PERGOLA	30,53 M2
PISCINA	38,40 M2
TERRAZA PISCINA	49,72 M2
15-TERRAZA BBQ	14,00 M2
16-TERRAZA P1-ESTE	9,70 M2
17-TERRAZA P1-SUR	61,60 M2
PERGOLA PARKING	29,40 M2
APARCAMIENTO	39,62 M2

total

541,16 M2



escala 1/150

casa **UMO 7**

---

casa UMO 7



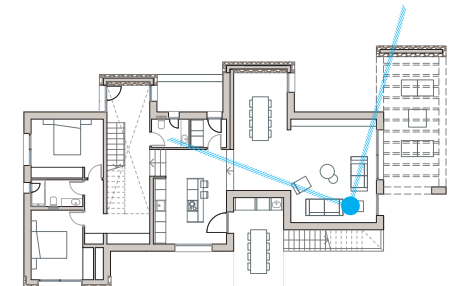
punto de vista

03 SALÓN-COMEDOR

-Exceptional Mediterranean Houses-

**TOT**  
moraira

---



---

casa UMO 7

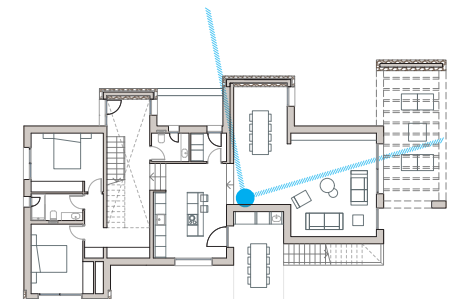


punto de vista

03 SALÓN-COMEDOR

-Exceptional Mediterranean Houses-

**TOT**  
moraira



---

casa UMO 7



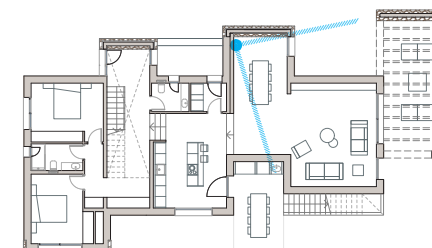
punto de vista

03 SALÓN-COMEDOR

-Exceptional Mediterranean Houses-

**TOT**  
moraira

---



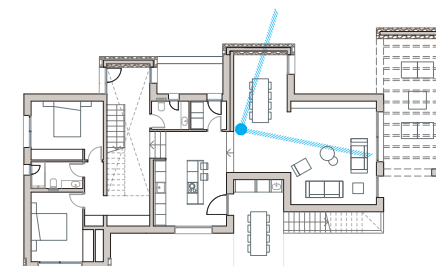
---

casa UMO 7



punto de vista

02 COCINA



-Exceptional Mediterranean Houses-

**TOT**  
moraira

---

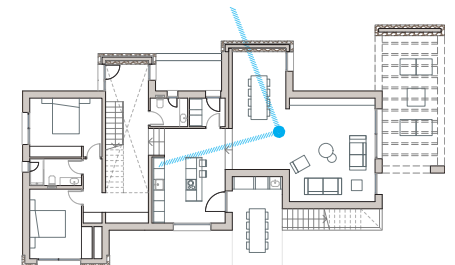
---

casa UMO 7



punto de vista

02 COCINA



-Exceptional Mediterranean Houses-

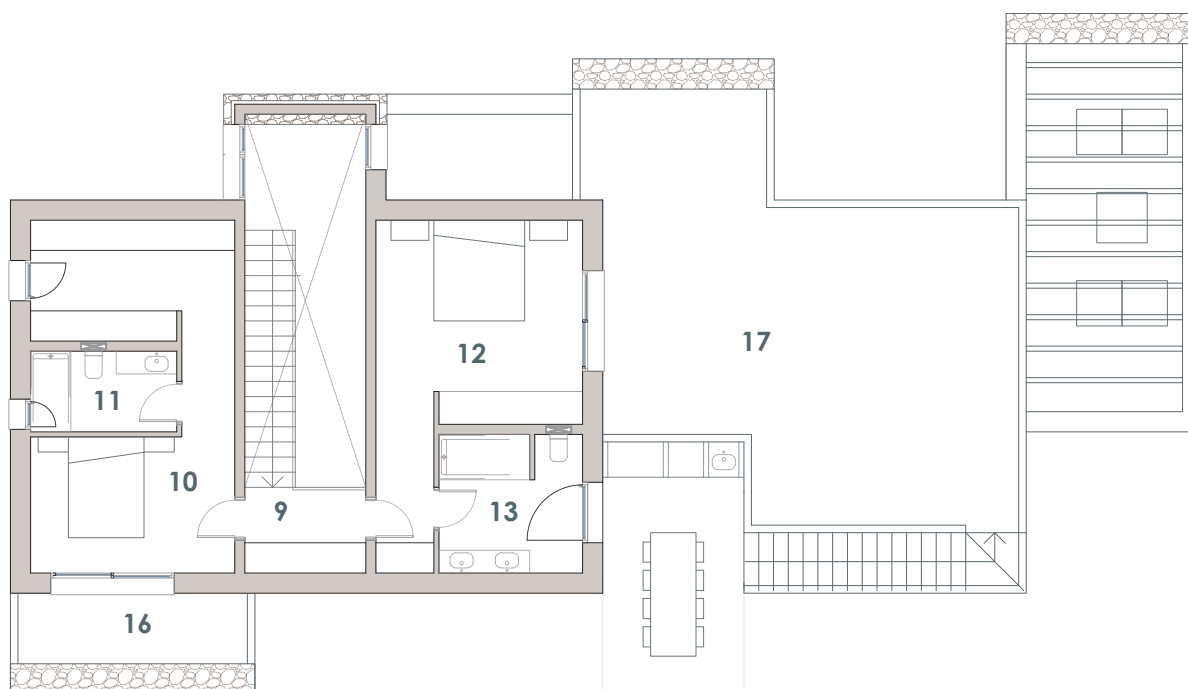
**TOT**  
moraira

---

planta primera

superficies útiles

01 VESTÍBULO	23,29 M2
02 COCINA	21,96 M2
03 SALÓN COMEDOR	49,24 M2
04 DORMITORIO 01	11,57 M2
05 DORMITORIO 02	11,31 M2
06 BAÑO 01	4,35 M2
07 ASEO	3,36 M2
08 LAVANDERÍA	3,20 M2
09 DISTRIBUIDOR 01	2,64 M2
10 DORMITORIO 03	22,59 M2
11 BAÑO 02	4,64 M2
12 DORMITORIO 04	17,39 M2
13 BAÑO 03	7,75 M2



superficie construida

VIVIENDA	268,19 M2
14-PERGOLA	30,53 M2
PISCINA	38,40 M2
TERRAZA PISCINA	49,72 M2
15-TERRAZA BBQ	14,00 M2
16-TERRAZA P1-ESTE	9,70 M2
17-TERRAZA P1-SUR	61,60 M2
PERGOLA PARKING	29,40 M2
APARCAMIENTO	39,62 M2

total

541,16 M2



escala 1/150

casa **UMO 7**

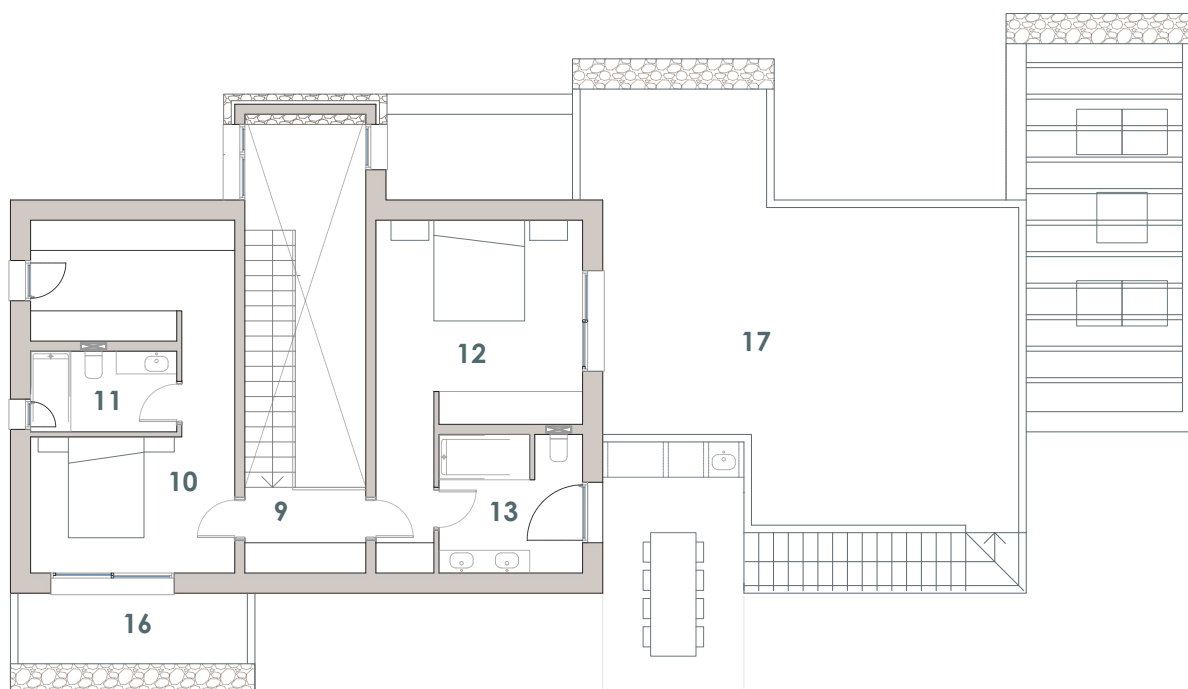
planta primera

superficies útiles

01 VESTÍBULO	23,29 M2
02 COCINA	21,96 M2
03 SALÓN COMEDOR	49,24 M2
04 DORMITORIO 01	11,57 M2
05 DORMITORIO 02	11,31 M2
06 BAÑO 01	4,35 M2
07 ASEO	3,36 M2
08 LAVANDERÍA	3,20 M2
09 DISTRIBUIDOR 01	2,64 M2
10 DORMITORIO 03	22,59 M2
11 BAÑO 02	4,64 M2
12 DORMITORIO 04	17,39 M2
13 BAÑO 03	7,75 M2

superficie construida

VIVIENDA	268,19 M2
14-PERGOLA	30,53 M2
PISCINA	38,40 M2
TERRAZA PISCINA	49,72 M2
15-TERRAZA BBQ	14,00 M2
16-TERRAZA P1-ESTE	9,70 M2
17-TERRAZA P1-SUR	61,60 M2
PERGOLA PARKING	29,40 M2
APARCAMIENTO	39,62 M2



total

541,16 M2



escala 1/150

casa **UMO 7**

---

casa UMO 7



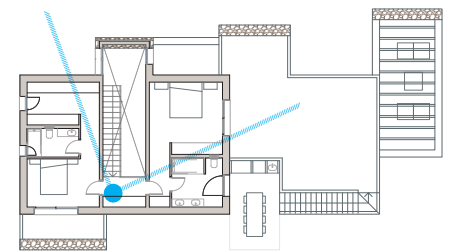
punto de vista

09 DISTRIBUIDOR 01

-Exceptional Mediterranean Houses-

**TOT**  
moraira

---



---

casa UMO 7



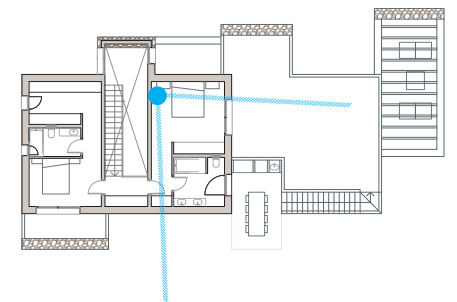
punto de vista

12 DORMITORIO 04

-Exceptional Mediterranean Houses-

**TOT**  
moraira

---



---

casa UMO 7



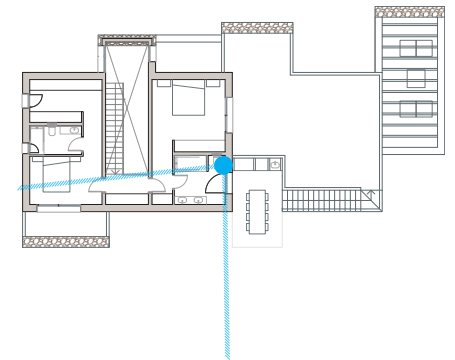
punto de vista

13 BAÑO 03

-Exceptional Mediterranean Houses-

**TOT**  
moraira

---



*\* Las imágenes son de carácter comercial sujeta a variaciones por motivos de diseño y ajuste en obra*

---

casa UMO 7

*-Exceptional Mediterranean Houses-*

**TOT**  
moraira

---