

---

MORAIRA

casUMO 3

*- Exceptional Mediterranean Houses -*

**TOT**  
moraira

---

casa UMO 3



TEULADA/MORAIRA



-Exceptional Mediterranean Houses-

TOT  
moraira

---

casa UMO 3



REFERENCIAS

*-Exceptional Mediterranean Houses-*

**TOT**  
moraira

---

-planta de  
urbanización-

superficies

-SUPERFICIE CONSTRUIDA DE LA  
VIVIENDA 435,24 M2

-SUPERFICIE OCUPADA POR EL  
JARDÍN 452,91 M2

superficie total parcela

>800 m2



escala 1/200

casa UMO 3

---

casa UMO 3



REFERENCIAS

*-Exceptional Mediterranean Houses-*

**TOT**  
moraira

---

---

casa UMO 3

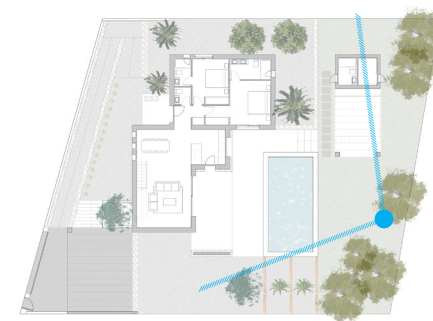


punto de vista

- Exceptional Mediterranean Houses -

**TOT**  
moraira

---



---

casa UMO 3

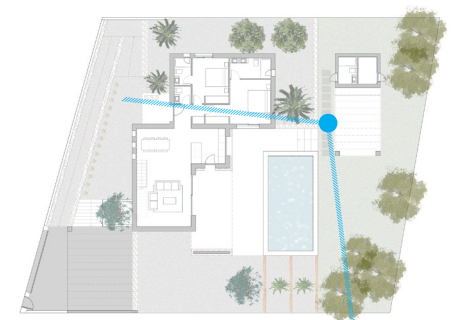


punto de vista

- Exceptional Mediterranean Houses -

**TOT**  
moraira

---

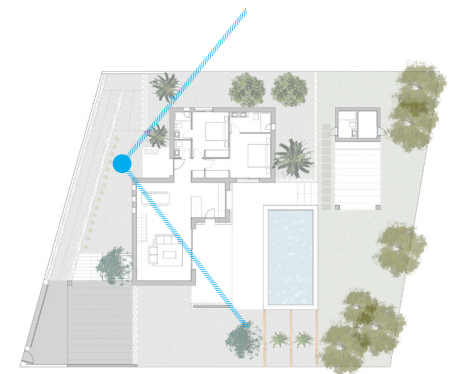


---

casa UMO 3



punto de vista



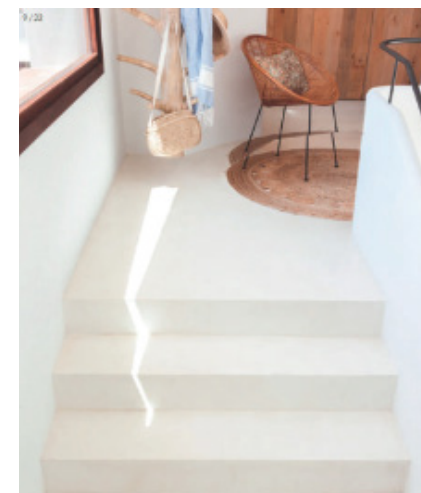
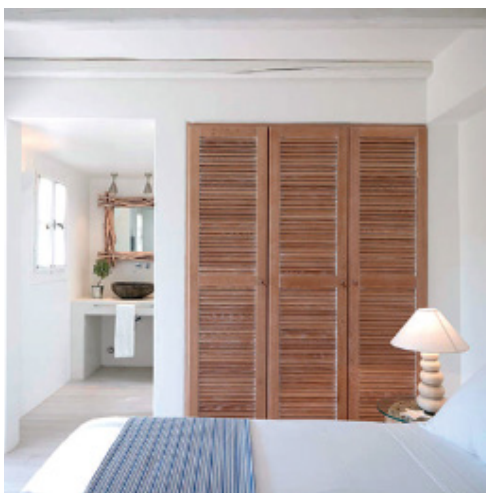
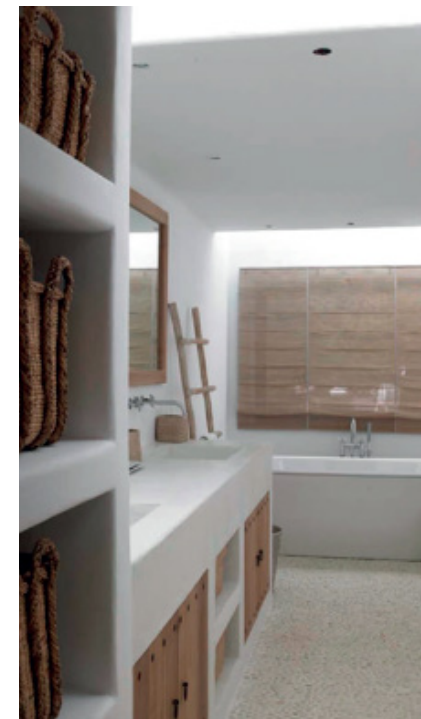
-Exceptional Mediterranean Houses-

**TOT**  
moraira

---

---

casa UMO 3



REFERENCIAS

-Exceptional Mediterranean Houses-

**TOT**  
moraira

---

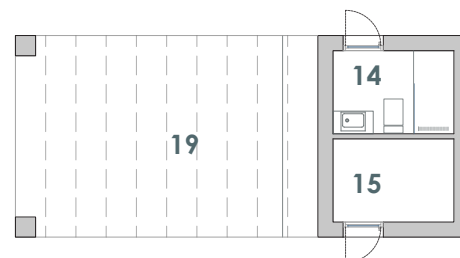
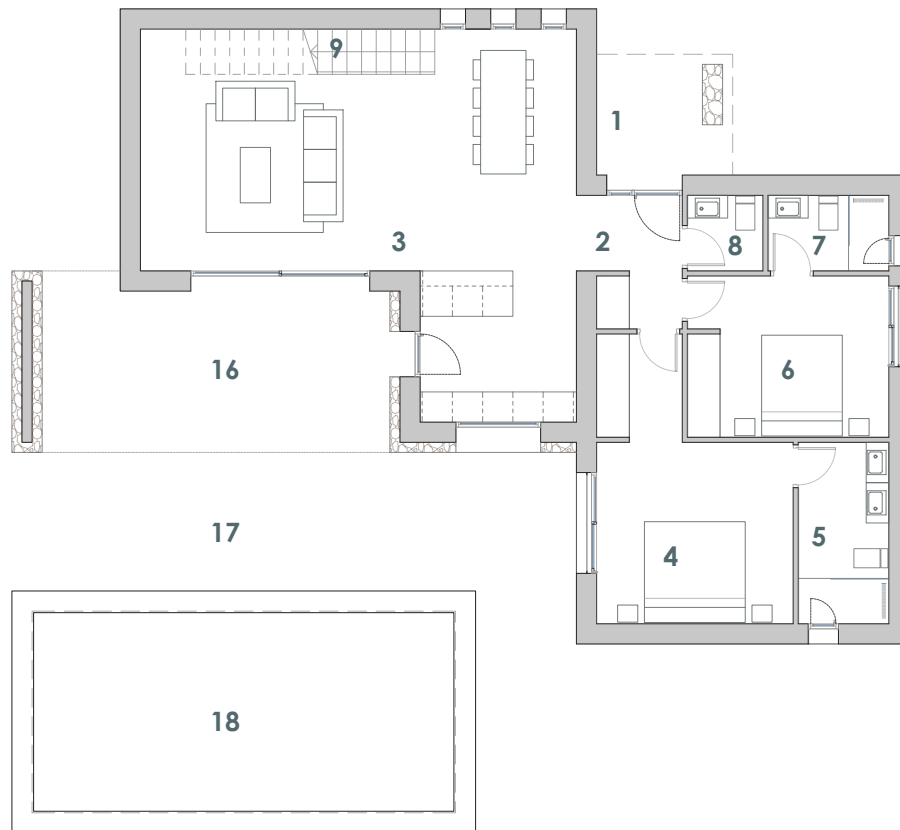
planta baja

superficies útiles

02 VESTIBULO	4,36 M2
03 SALÓN COMEDOR COCINA	46,37 M2
04 DORMITORIO 01	16,30 M2
05 BAÑO 01	6,48 M2
06 DORMITORIO 02	11,40 M2
07 BAÑO 02	3,60 M2
08 ASEO	2,25 M2
09 ESCALERA	4,45 M2
10 DISTRIBUIDOR	6,95 M2
11 DORMITORIO 03	9,35 M2
12 DORMITORIO 04	10,59 M2
13 BAÑO 03	5,27 M2
14 BAÑO 04	3,96 M2
15 ALMACENAJE	3,96 M2

superficie construida

VIVIENDA	190,14 M2
01 PORCHE ENTRADA	6,48 M2
16 PORCHE SALÓN	24,86 M2
17 TERRAZA PISCINA	40,40 M2
18 PISCINA	44,16 M2
19 PERGOLA BBQ	24,00 M2
20 TERRAZA P1	36,70 M2
PERGOLA PARKING APARCAMIENTO	46,82 M2 21,68 M2





---

casa UMO 3



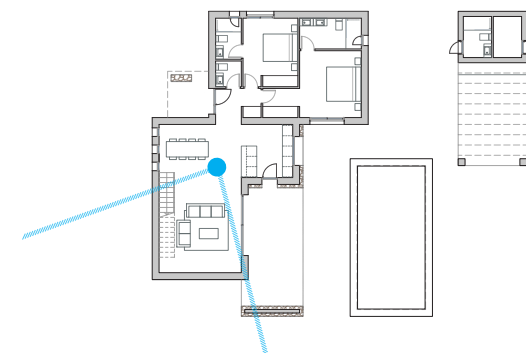
punto de vista

03 SALÓN COMEDOR COCINA

-Exceptional Mediterranean Houses-

**TOT**  
moraira

---



---

casa UMO 3

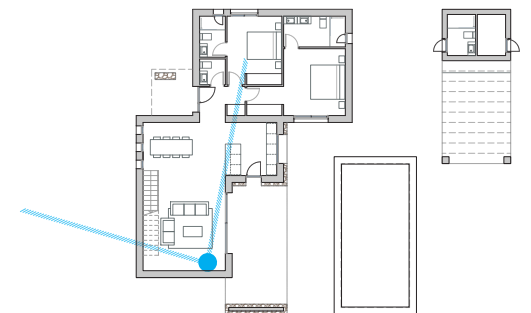


punto de vista

03 SALÓN COMEDOR COCINA

-Exceptional Mediterranean Houses-

**TOT**  
moraira



casa UMO 3

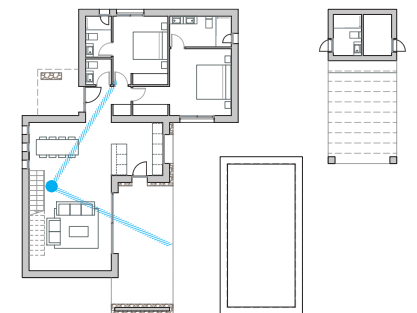


punto de vista

03 SALÓN COMEDOR COCINA

-Exceptional Mediterranean Houses-

**TOT**  
moraira



casa UMO 3

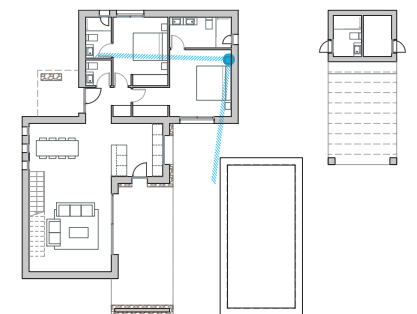


punto de vista

04 DORMITORIO 01

-Exceptional Mediterranean Houses-

**TOT**  
moraira



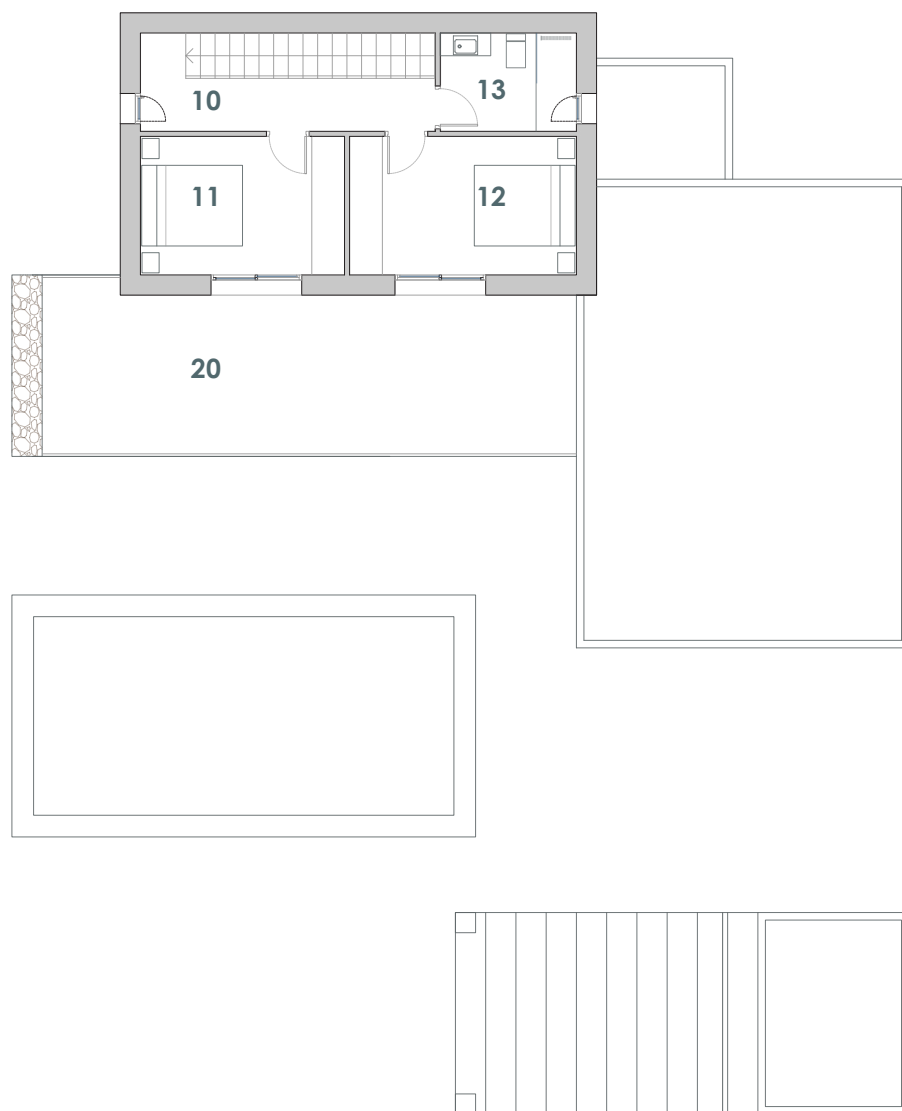
planta primera

superficies útiles

02 VESTIBULO	4,36 M2
03 SALÓN COMEDOR	46,37 M2
COCINA	
04 DORMITORIO 01	16,30 M2
05 BAÑO 01	6,48 M2
06 DORMITORIO 02	11,40 M2
07 BAÑO 02	3,60 M2
08 ASEO	2,25 M2
09 ESCALERA	4,45 M2
10 DISTRIBUIDOR	6,95 M2
11 DORMITORIO 03	9,35 M2
12 DORMITORIO 04	10,59 M2
13 BAÑO 03	5,27 M2
14 BAÑO 04	3,96 M2
15 ALMACENAJE	3,96 M2

superficie construida

VIVIENDA	190,14 M2
01 PORCHE ENTRADA	6,48 M2
16 PORCHE SALÓN	24,86 M2
17 TERRAZA PISCINA	40,40 M2
18 PISCINA	44,16 M2
19 PERGOLA BBQ	24,00 M2
20 TERRAZA P1	36,70 M2
PERGOLA PARKING	46,82 M2
APARCAMIENTO	21,68 M2



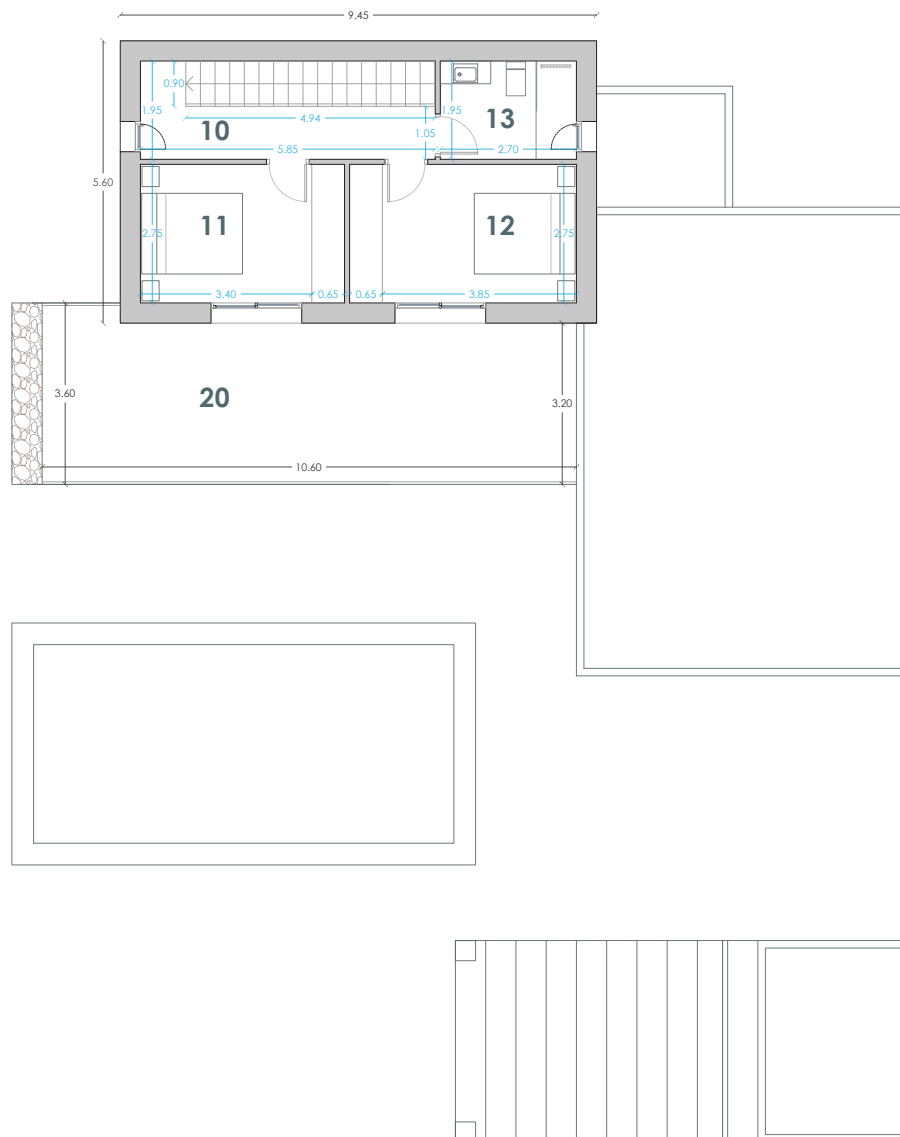
planta primera

superficies útiles

02 VESTIBULO	4,36 M2
03 SALÓN COMEDOR	46,37 M2
COCINA	
04 DORMITORIO 01	16,30 M2
05 BAÑO 01	6,48 M2
06 DORMITORIO 02	11,40 M2
07 BAÑO 02	3,60 M2
08 ASEO	2,25 M2
09 ESCALERA	4,45 M2
10 DISTRIBUIDOR	6,95 M2
11 DORMITORIO 03	9,35 M2
12 DORMITORIO 04	10,59 M2
13 BAÑO 03	5,27 M2
14 BAÑO 04	3,96 M2
15 ALMACENAJE	3,96 M2

superficie construida

VIVIENDA	190,14 M2
01 PORCHE ENTRADA	6,48 M2
16 PORCHE SALÓN	24,86 M2
17 TERRAZA PISCINA	40,40 M2
18 PISCINA	44,16 M2
19 PERGOLA BBQ	24,00 M2
20 TERRAZA P1	36,70 M2
PERGOLA PARKING	46,82 M2
APARCAMIENTO	21,68 M2



total

435,24 M2



escala 1/150

casa **UMO 3**

---

casa UMO 3



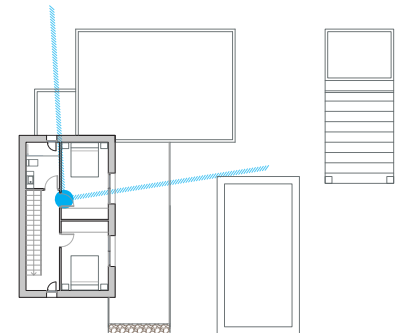
punto de vista

12 DORMITORIO 04

-Exceptional Mediterranean Houses-

**TOT**  
moraira

---

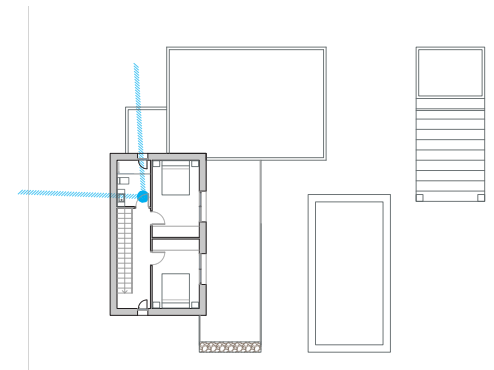


casa UMO 3



punto de vista

13 BAÑO 03



-Exceptional Mediterranean Houses-

**TOT**  
moraira

*\* Las imágenes son de carácter comercial sujeta a variaciones por motivos de diseño y ajuste en obra*

---

casa UMO 3

*-Exceptional Mediterranean Houses-*

**TOT**  
moraira

---