
MORAIRA

casUMO 20
2 PLANTAS

- Exceptional Mediterranean Houses -

TOT
moraira

casa UMO 20



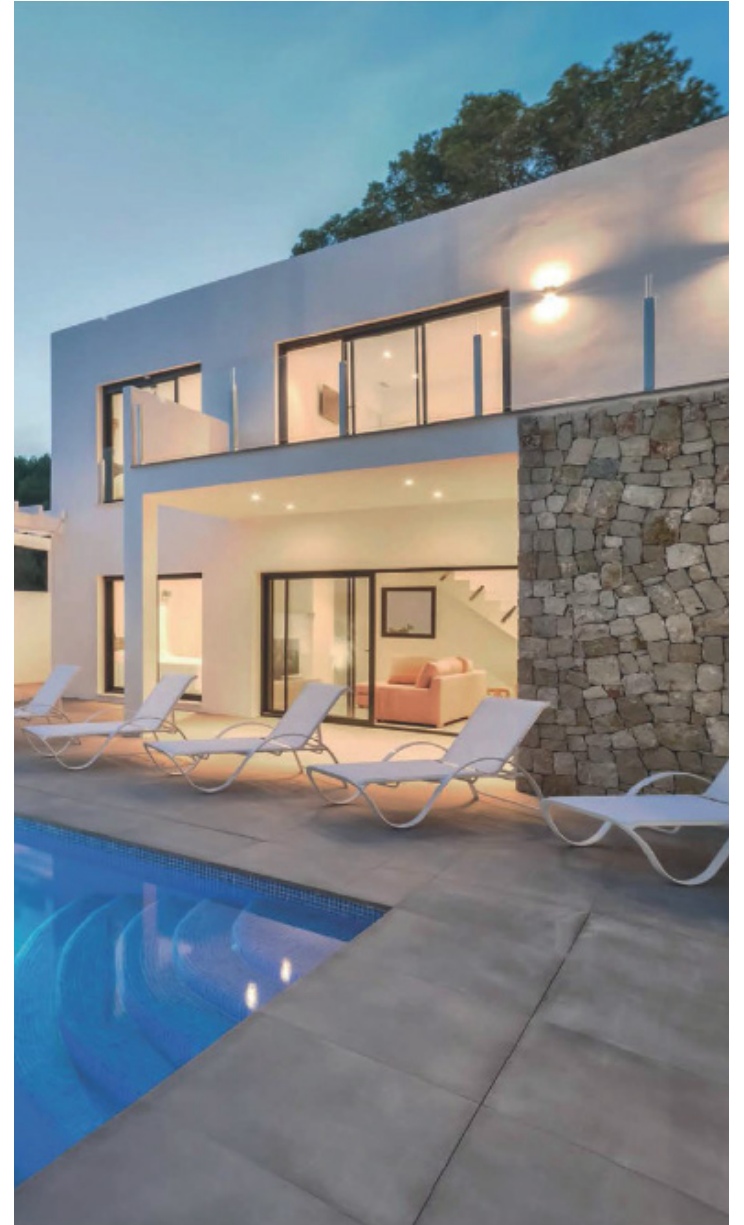
TEULADA/MORAIRA



-Exceptional Mediterranean Houses-

TOT
moraira

casa UMO 20



REFERENCIAS

-Exceptional Mediterranean Houses-

TOT
moraira

-planta de
urbanización-

superficies

-SUPERFICIE CONSTRUIDA DE LA
VIVIENDA 478,34 M2

-SUPERFICIE OCUPADA POR EL
JARDÍN 406,16 M2

superficie total parcela

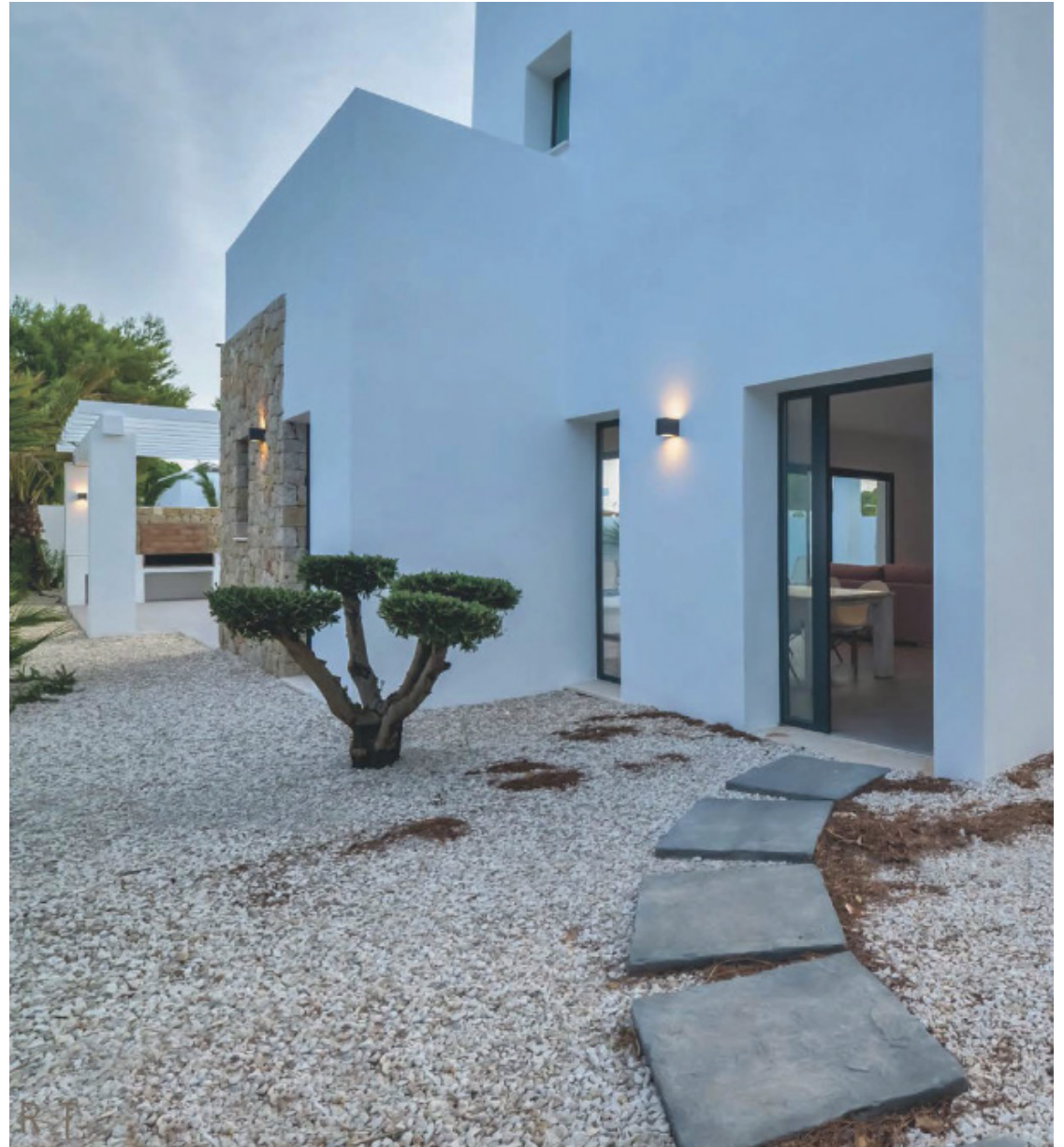
>800 m2



escala 1/200

casa UMO 20

casa UMO 20



REFERENCIAS

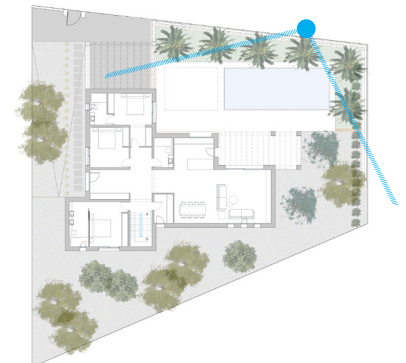
-Exceptional Mediterranean Houses-

TOT
moraira

casa UMO 20



punto de vista



- Exceptional Mediterranean Houses -

TOT
moraira

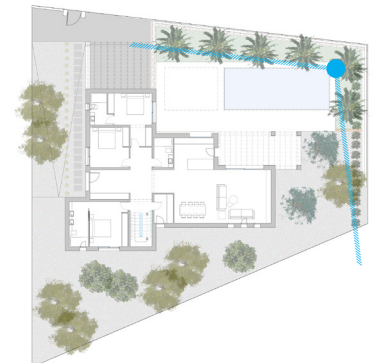
casa UMO 20



punto de vista

- Exceptional Mediterranean Houses -

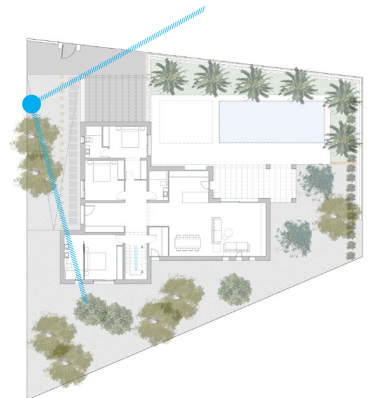
TOT
moraira



casa UMO 20



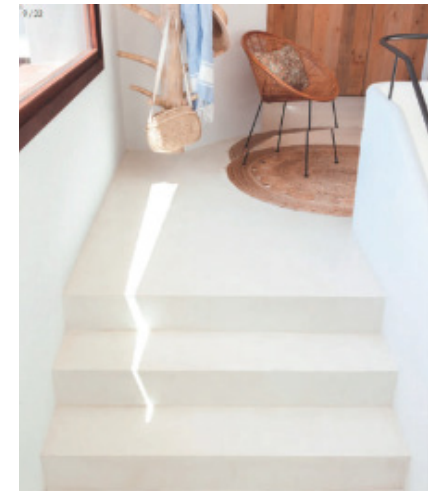
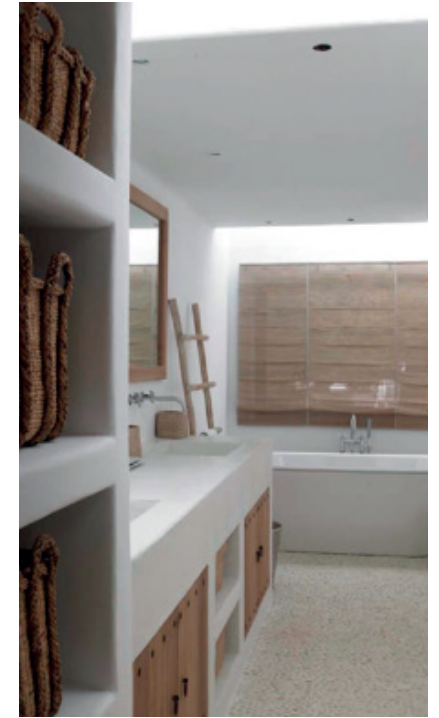
punto de vista



-Exceptional Mediterranean Houses-

TOT
moraira

casa UMO 20



REFERENCIAS

-Exceptional Mediterranean Houses-

TOT
moraira

planta baja

superficies útiles

01 VESTIBULO	25,49 M2
02 SALÓN COMEDOR COCINA	57,46 M2
03 DORMITORIO 01	31,55 M2
04 BAÑO 01	5,40 M2
05 DORMITORIO 02	12,92 M2
06 BAÑO 02	5,04 M2
07 DORMITORIO 03	13,56 M2
08 BAÑO 03	7,65 M2
09 LAVADERO	4,95 M2
10 ESCALERA	6,60 M2
11 DISTRIBUIDOR 01	7,24 M2
12 DORMITORIO 04	23,63 M2
13 BAÑO 04	7,61 M2

superficie construida

VIVIENDA	259,65 M2
14 TERRAZA P1	21,28 M2
15 PERGOLA SALÓN	25,46 M2
16 PISCINA	40,00 M2
17 TERRAZA PISCINA	71,00 M2
18 PERGOLA PARKING APARCAMIENTO	29,58 M2 31,37 M2

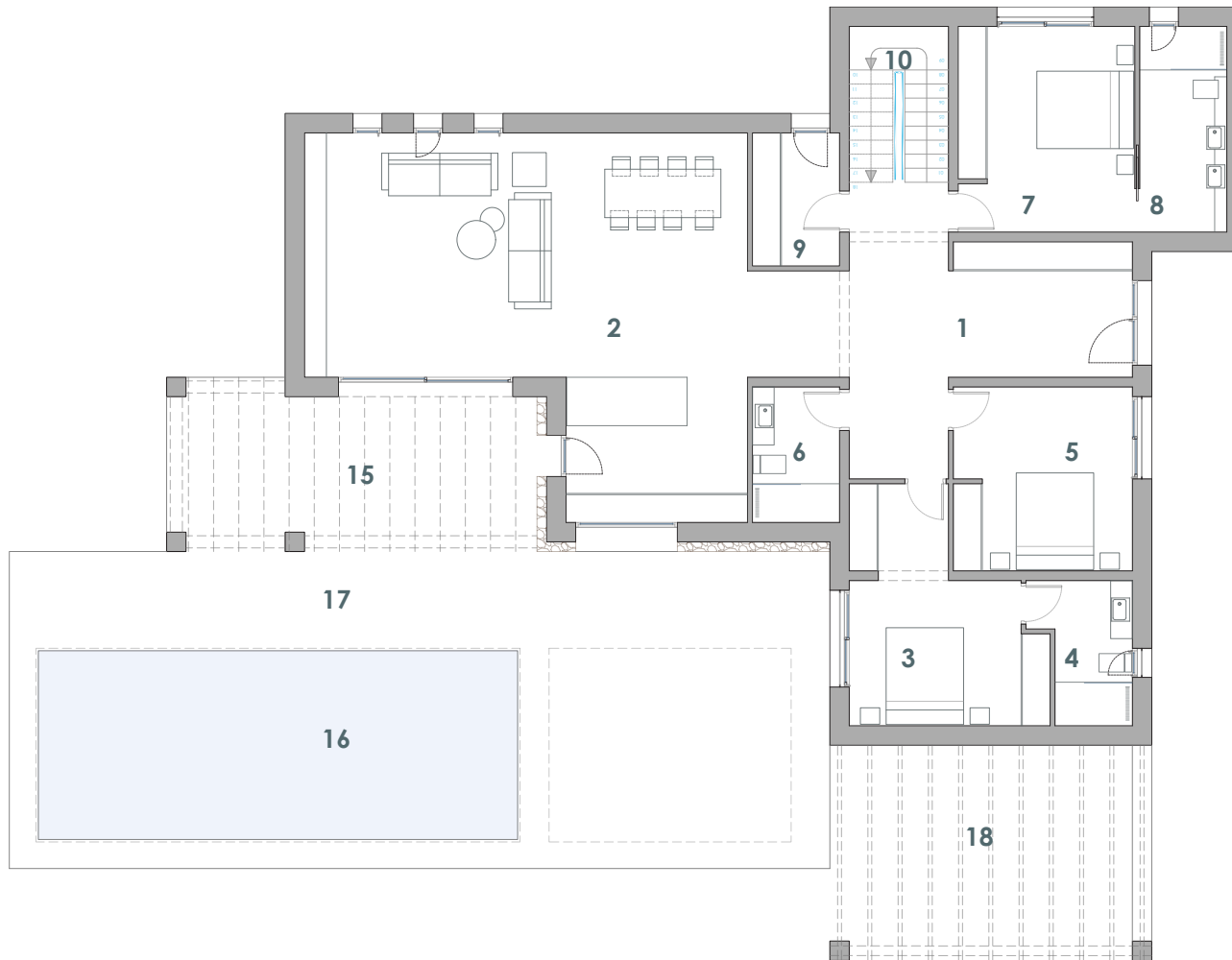
total

478,34 M2



escala 1/150

casa UMO 20



planta baja

superficies útiles

01 VESTIBULO	25,49 M2
02 SALÓN COMEDOR	57,46 M2
COCINA	
03 DORMITORIO 01	31,55 M2
04 BAÑO 01	5,40 M2
05 DORMITORIO 02	12,92 M2
06 BAÑO 02	5,04 M2
07 DORMITORIO 03	13,56 M2
08 BAÑO 03	7,65 M2
09 LAVADERO	4,95 M2
10 ESCALERA	6,60 M2
11 DISTRIBUIDOR 01	7,24 M2
12 DORMITORIO 04	23,63 M2
13 BAÑO 04	7,61 M2

superficie construida

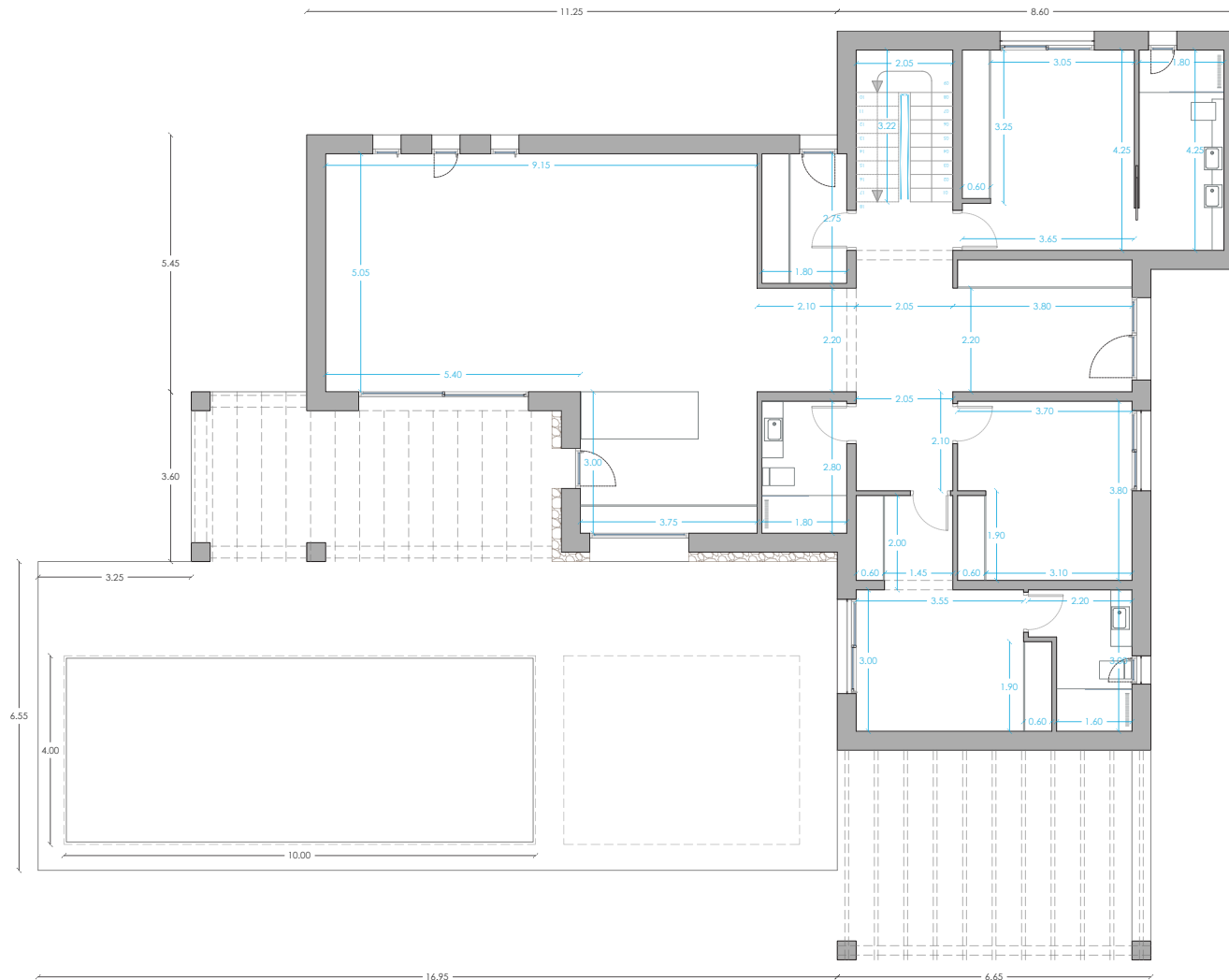
VIVIENDA	259,65 M2
14 TERRAZA P1	21,28 M2
15 PERGOLA SALÓN	25,46 M2
16 PISCINA	40,00 M2
17 TERRAZA PISCINA	71,00 M2
18 PERGOLA PARKING	29,58 M2
APARCAMIENTO	31,37 M2

total
478,34 M2



escala 1/150

casa UMO 20

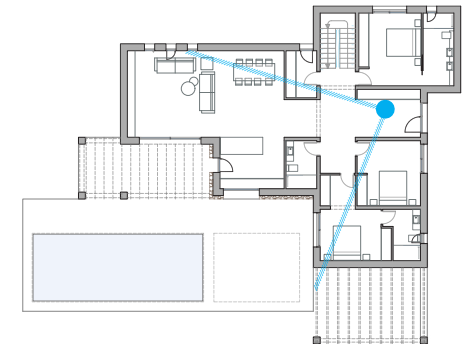


casa UMO 20



punto de vista

01 VESTIBULO



-Exceptional Mediterranean Houses-

TOT
moraira

casa UMO 20

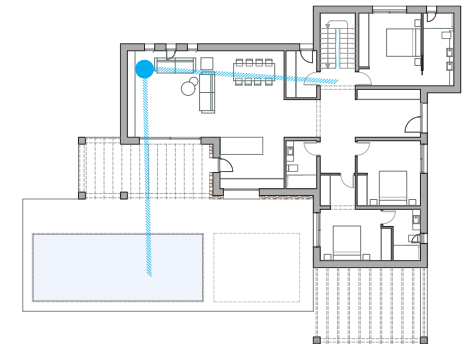


punto de vista

02 SALÓN COMEDOR COCINA

-Exceptional Mediterranean Houses-

TOT
moraira



casa UMO 20

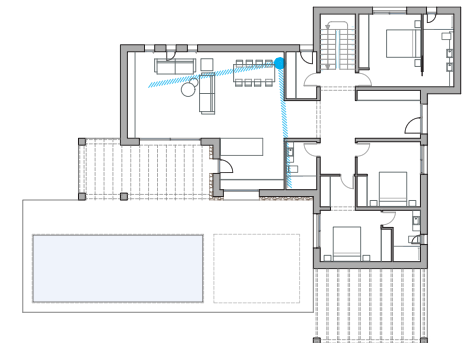


punto de vista

02 SALÓN COMEDOR COCINA

-Exceptional Mediterranean Houses-

TOT
moraira



casa UMO 20

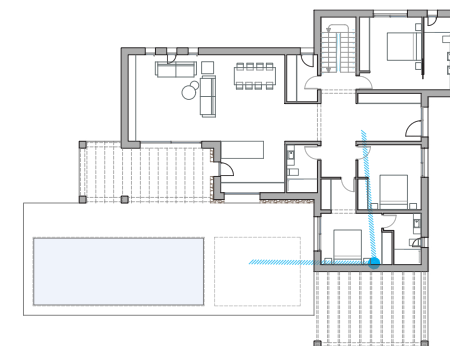


punto de vista

03 DORMITORIO 01

-Exceptional Mediterranean Houses-

TOT
moraira



planta primera

superficies útiles

01 VESTIBULO	25,49 M2
02 SALÓN COMEDOR	57,46 M2
COCINA	
03 DORMITORIO 01	31,55 M2
04 BAÑO 01	5,40 M2
05 DORMITORIO 02	12,92 M2
06 BAÑO 02	5,04 M2
07 DORMITORIO 03	13,56 M2
08 BAÑO 03	7,65 M2
09 LAVADERO	4,95 M2
10 ESCALERA	6,60 M2
11 DISTRIBUIDOR 01	7,24 M2
12 DORMITORIO 04	23,63 M2
13 BAÑO 04	7,61 M2

superficie construida

VIVIENDA	259,65 M2
14 TERRAZA P1	21,28 M2
15 PERGOLA SALÓN	25,46 M2
16 PISCINA	40,00 M2
17 TERRAZA PISCINA	71,00 M2
18 PERGOLA PARKING	29,58 M2
APARCAMIENTO	31,37 M2

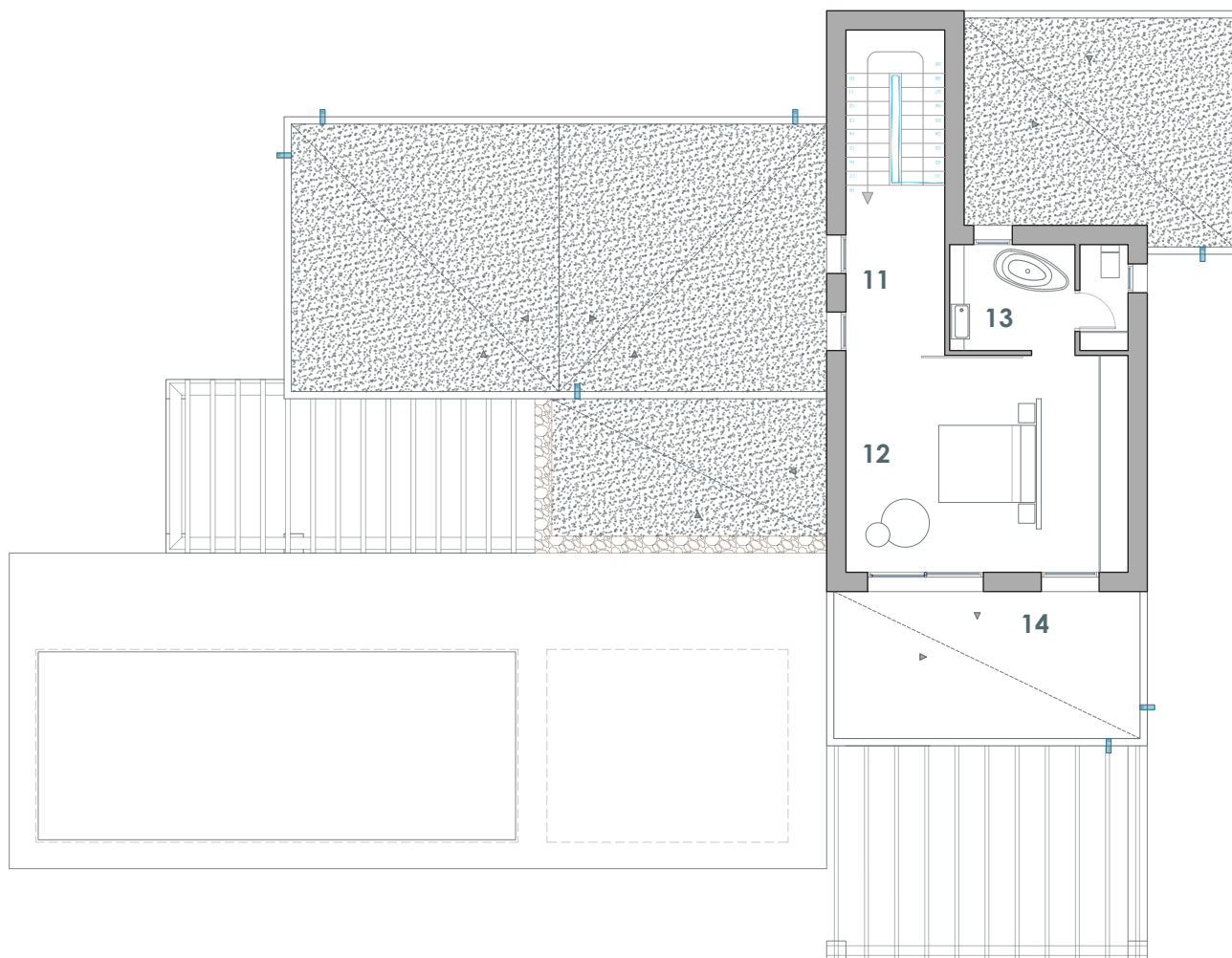
total

478,34 M2



escala 1/150

casa UMO 20



planta primera

superficies útiles

01 VESTIBULO	25,49 M2
02 SALÓN COMEDOR	57,46 M2
COCINA	
03 DORMITORIO 01	31,55 M2
04 BAÑO 01	5,40 M2
05 DORMITORIO 02	12,92 M2
06 BAÑO 02	5,04 M2
07 DORMITORIO 03	13,56 M2
08 BAÑO 03	7,65 M2
09 LAVADERO	4,95 M2
10 ESCALERA	6,60 M2
11 DISTRIBUIDOR 01	7,24 M2
12 DORMITORIO 04	23,63 M2
13 BAÑO 04	7,61 M2

superficie construida

VIVIENDA	259,65 M2
14 TERRAZA P1	21,28 M2
15 PERGOLA SALÓN	25,46 M2
16 PISCINA	40,00 M2
17 TERRAZA PISCINA	71,00 M2
18 PERGOLA PARKING	29,58 M2
APARCAMIENTO	31,37 M2

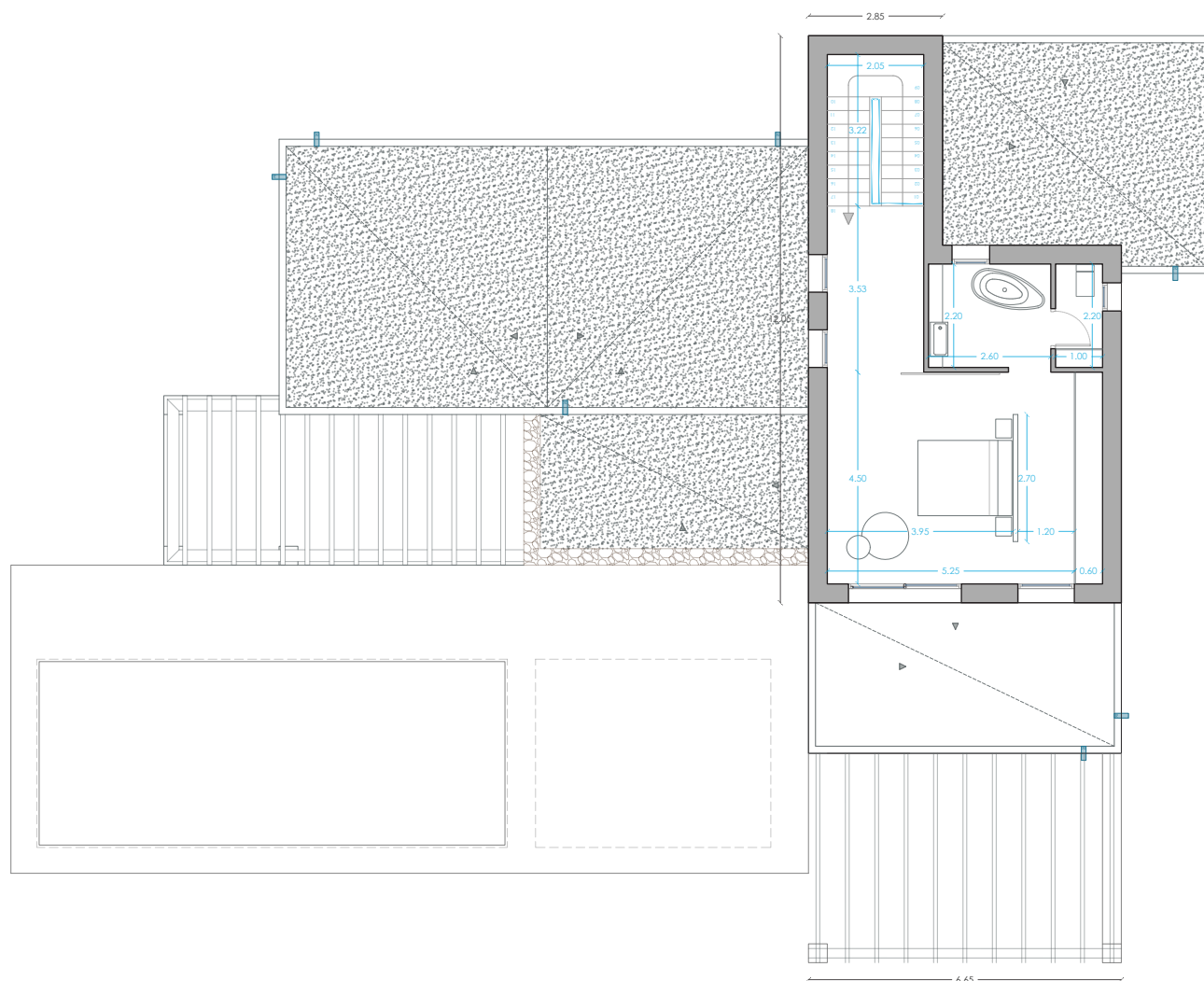
total

478,34 M2



escala 1/150

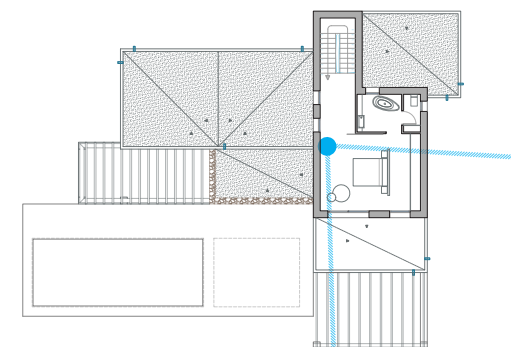
casa UMO 20



casa UMO 20



punto de vista
12 DORMITORIO 04



-Exceptional Mediterranean Houses-

TOT
moraira

casa UMO 20

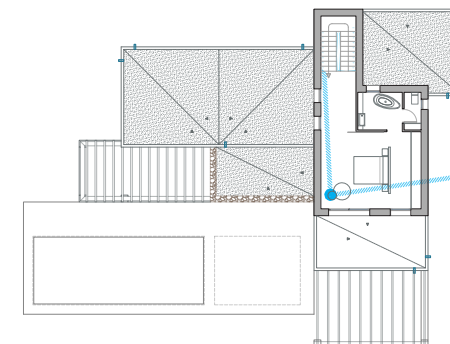


punto de vista

12 DORMITORIO 04

-Exceptional Mediterranean Houses-

TOT
moraira



** Las imágenes son de carácter comercial sujeta a variaciones por motivos de diseño y ajuste en obra*

casa UMO 20

-Exceptional Mediterranean Houses-

TOT
moraira
