

---

MORAIRA

casUMO 20  
1 PLANTA

*- Exceptional Mediterranean Houses -*

**TOT**  
moraira

---

casa UMO 20



TEULADA/MORAIRA

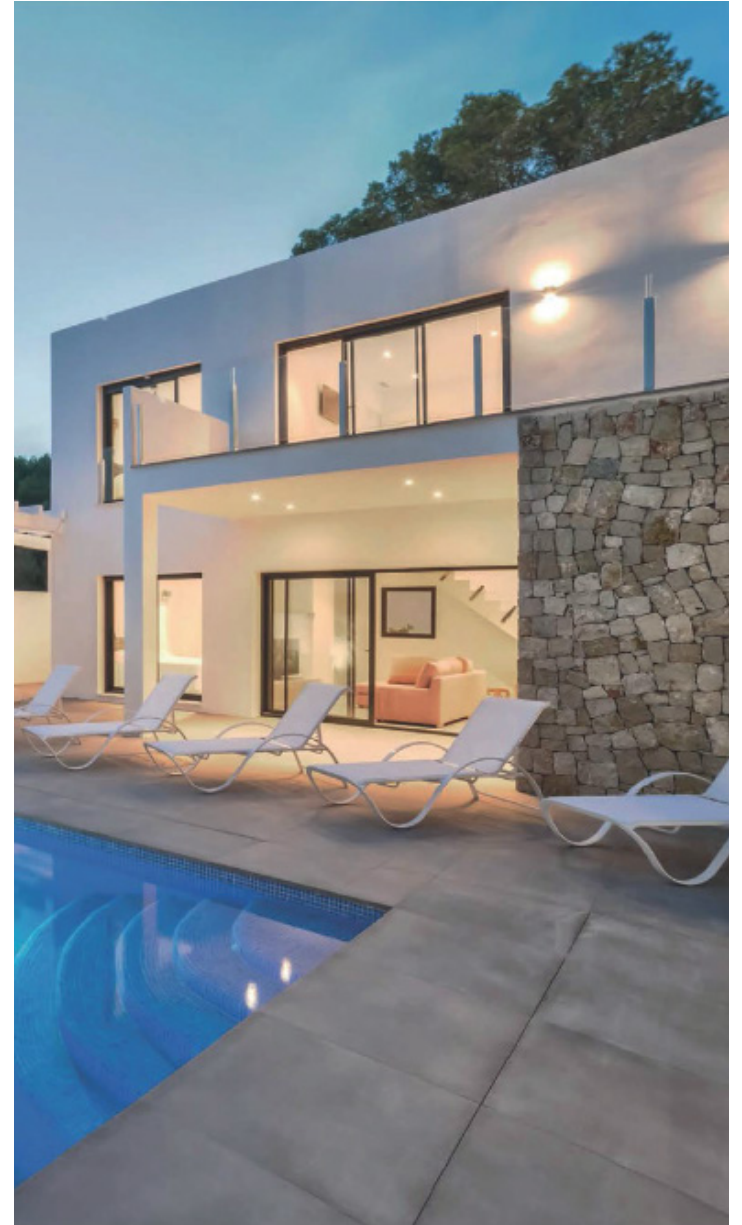


-Exceptional Mediterranean Houses-

TOT  
moraira

---

casa UMO 20



REFERENCIAS

*-Exceptional Mediterranean Houses-*

**TOT**  
moraira

---

-planta de  
urbanización-

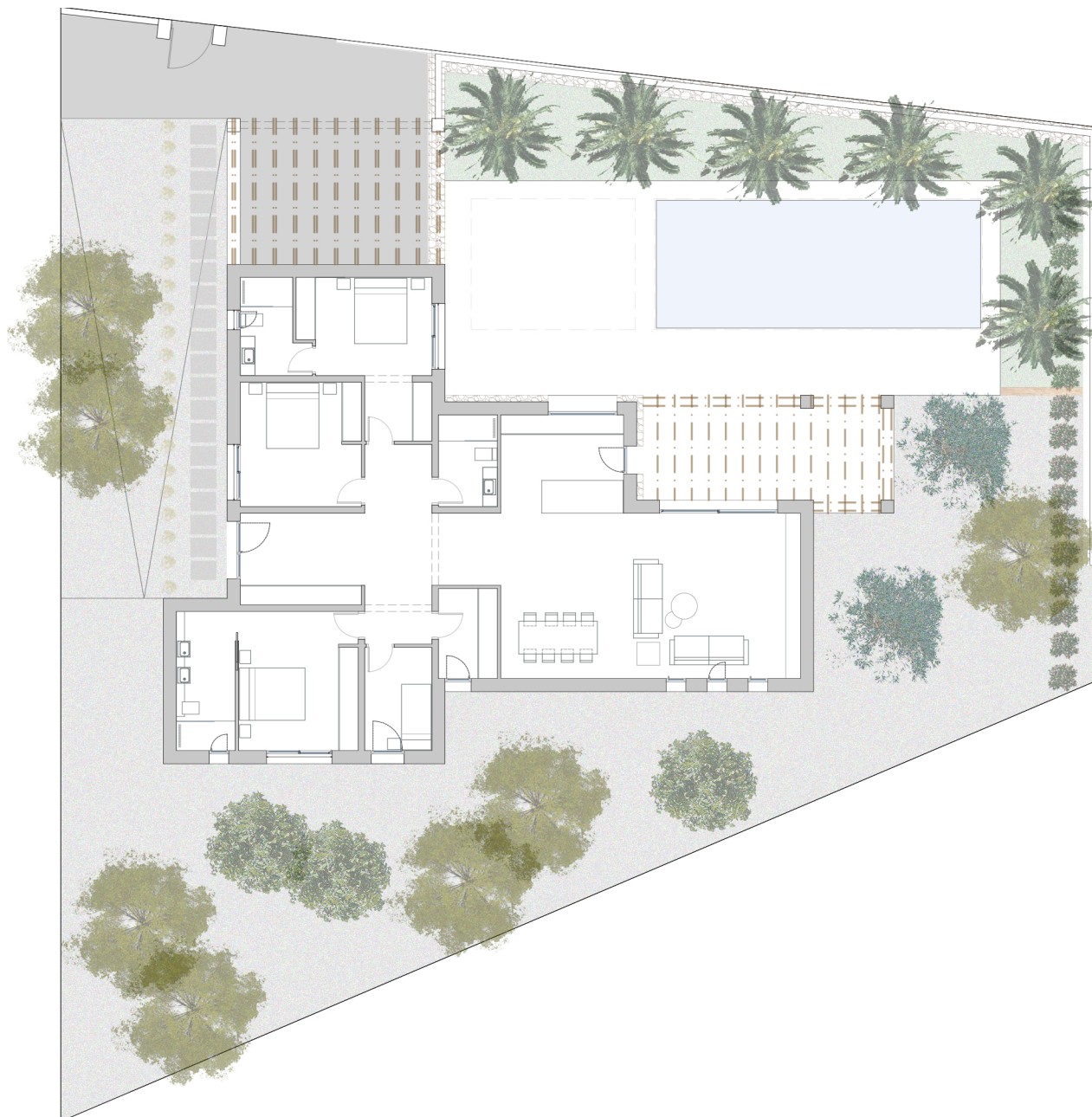
superficies

-SUPERFICIE CONSTRUIDA DE LA  
VIVIENDA 393,84 M2

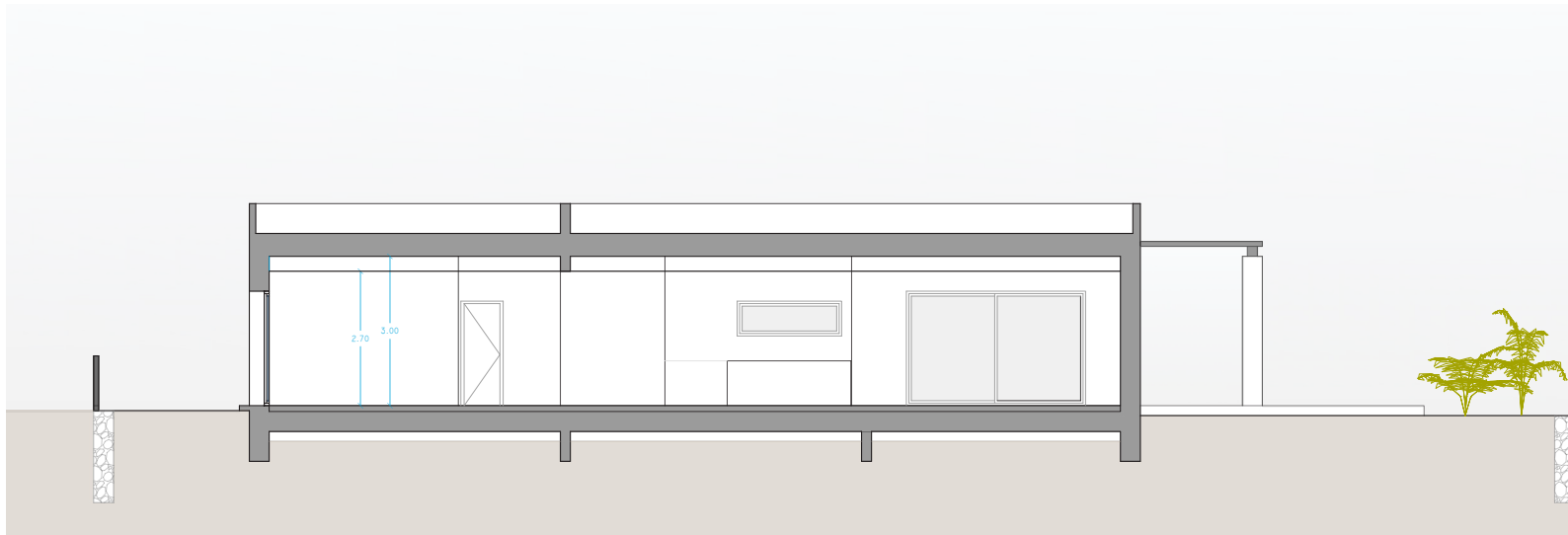
-SUPERFICIE OCUPADA POR EL  
JARDÍN 406,16 M2

superficie total parcela

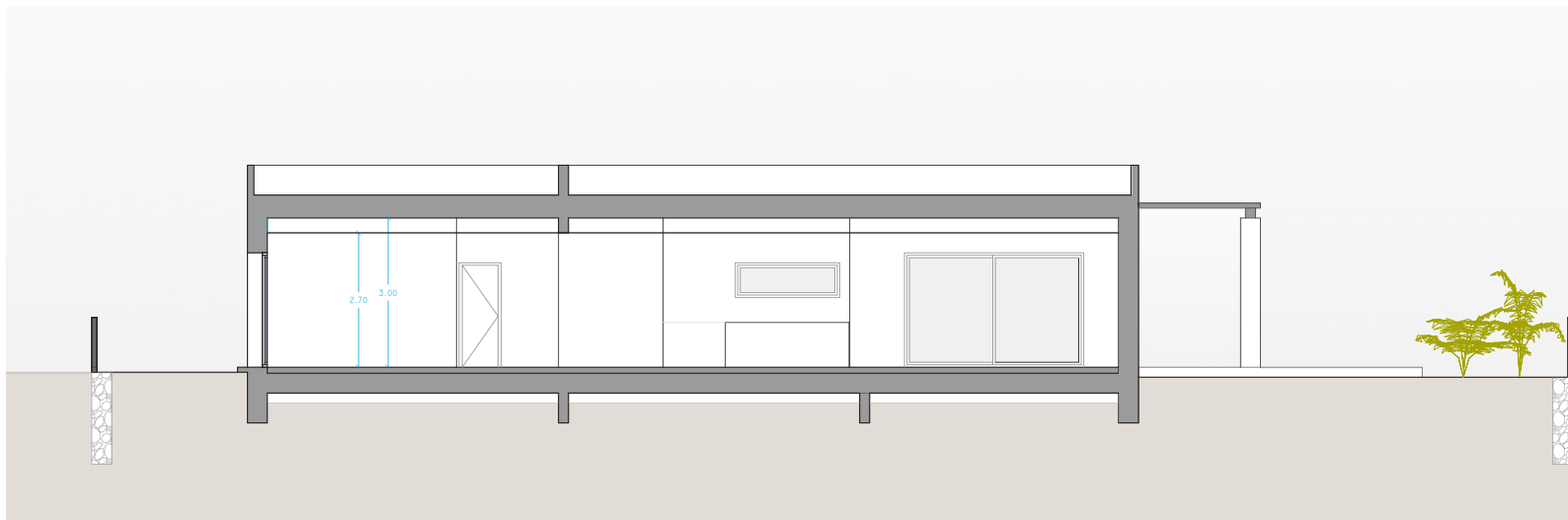
>800 m2



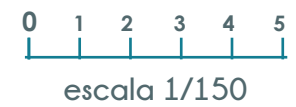
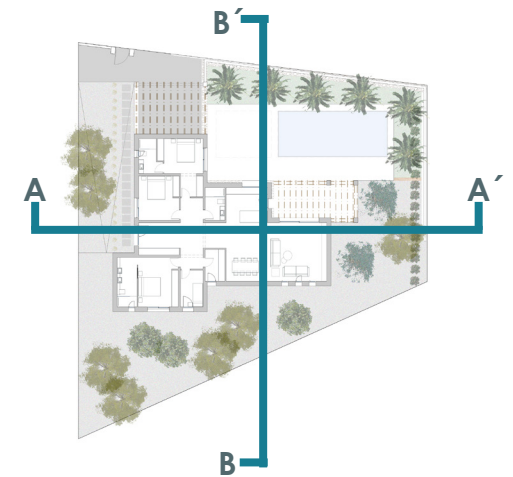
casa UMO 20



Sección AA'

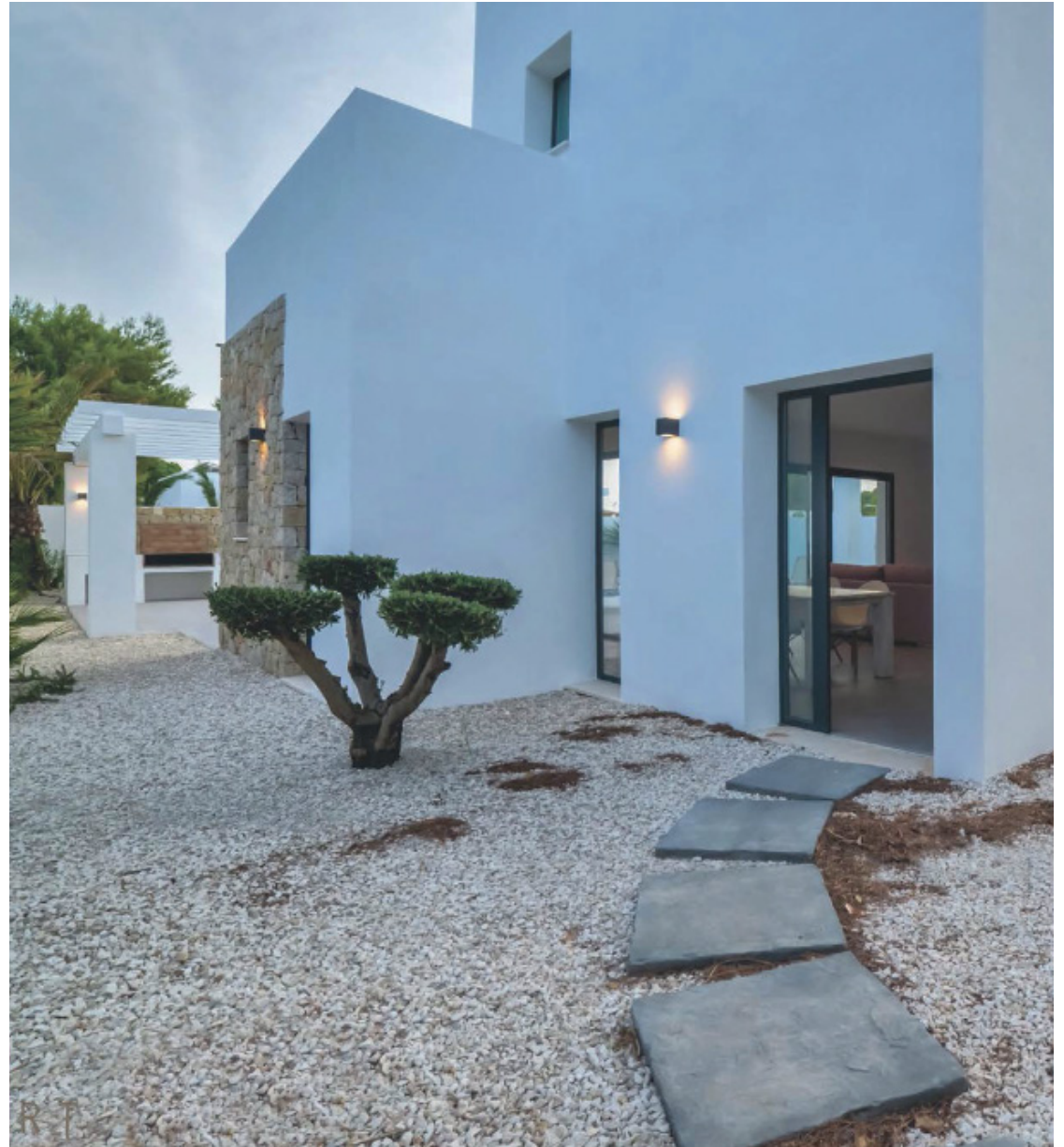


Sección BB'



---

casa UMO 20



REFERENCIAS

-Exceptional Mediterranean Houses-

**TOT**  
moraira

---

casa UMO 20



punto de vista



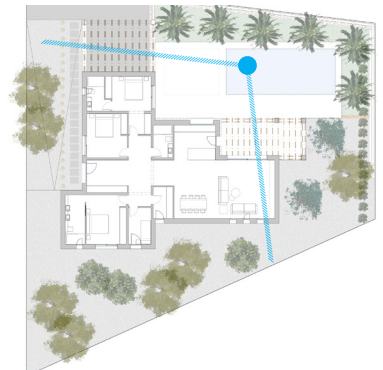
- Exceptional Mediterranean Houses -

**TOT**  
moraira

casa UMO 20



punto de vista



- Exceptional Mediterranean Houses -

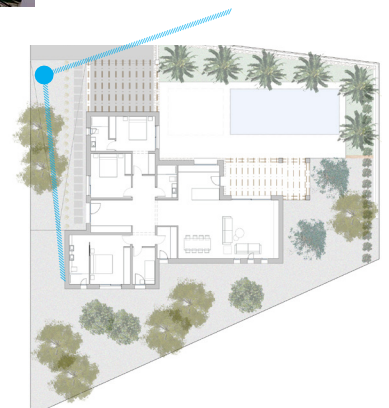
**TOT**  
moraira

---

casa UMO 20



punto de vista



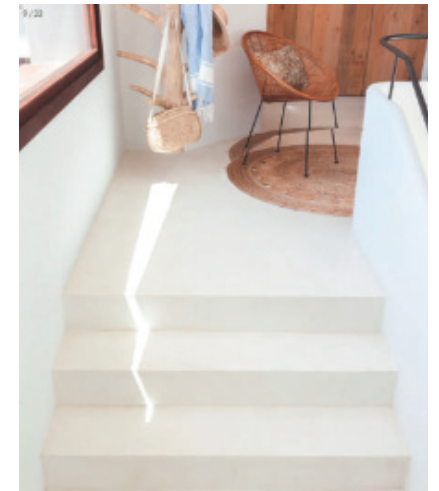
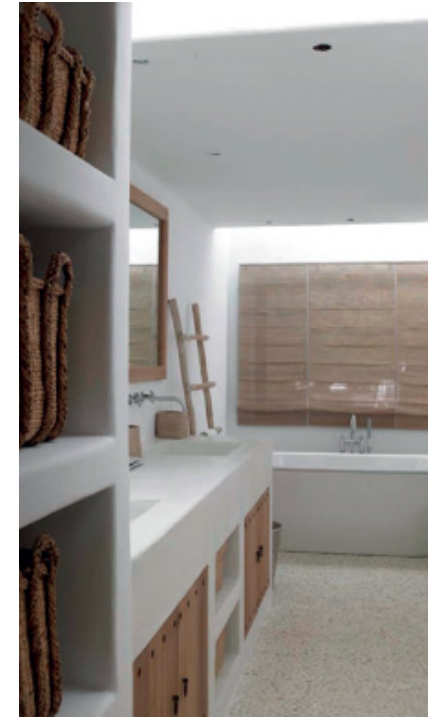
-Exceptional Mediterranean Houses-

**TOT**  
moraira

---

---

casa UMO 20



REFERENCIAS

-Exceptional Mediterranean Houses-

**TOT**  
moraira

---

planta baja

superficies útiles

01 VESTIBULO	25,49 M2
02 SALÓN COMEDOR COCINA	57,46 M2
03 DORMITORIO 01	31,55 M2
04 BAÑO 01	5,40 M2
05 DORMITORIO 02	12,92 M2
06 BAÑO 02	5,04 M2
07 DORMITORIO 03	13,56 M2
08 BAÑO 03	7,65 M2
09 DORMITORIO 04	6,46 M2
10 LAVADERO	4,95 M2

superficie construida

VIVIENDA	196,43 M2
11 PERGOLA SALÓN	25,46 M2
12 PISCINA	40,00 M2
13 TERRAZA PISCINA	71,00 M2
14 PERGOLA PARKING APARCAMIENTO	29,58 M2 31,37 M2

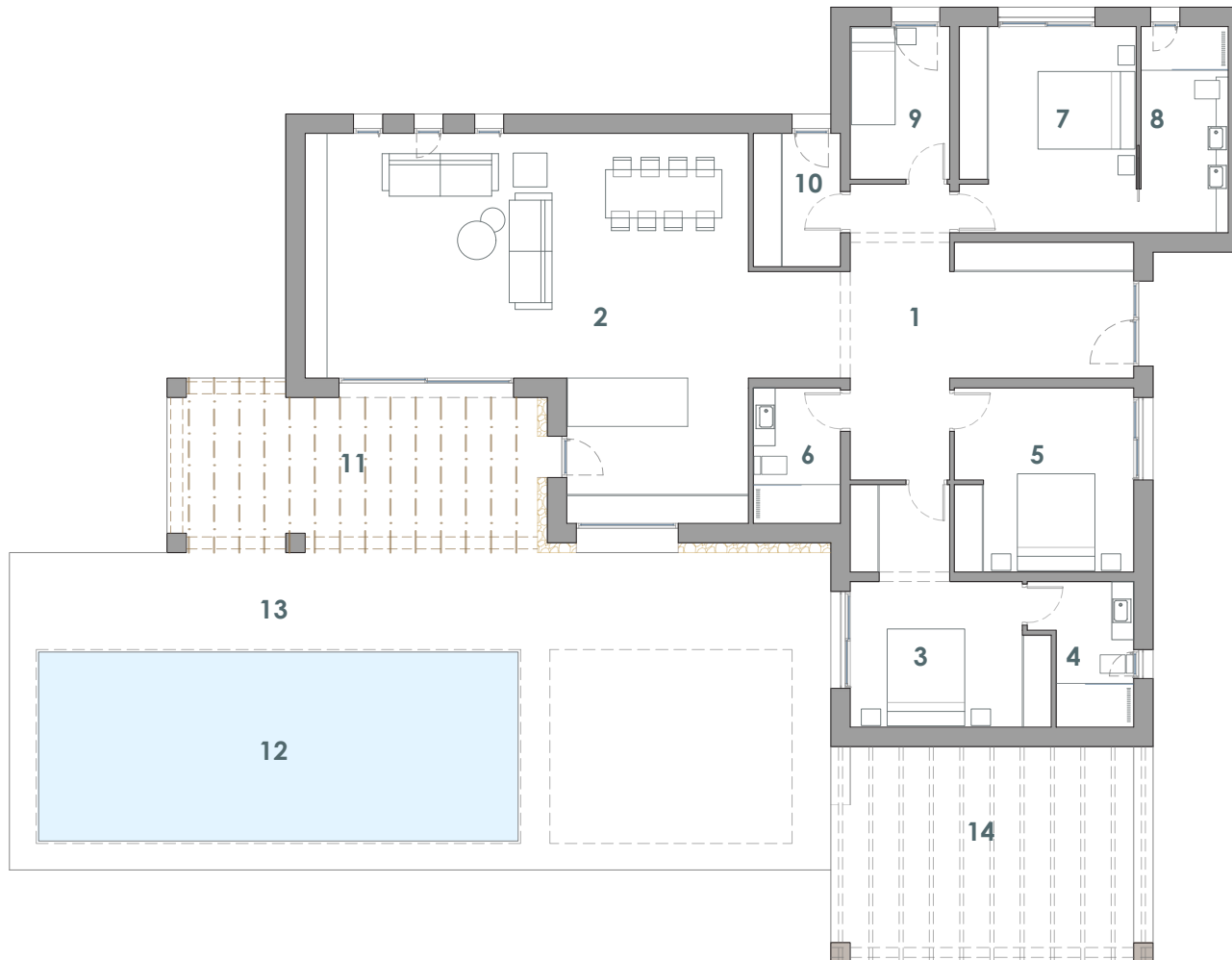
total

393,84 M2



escala 1/150

casa UMO 20



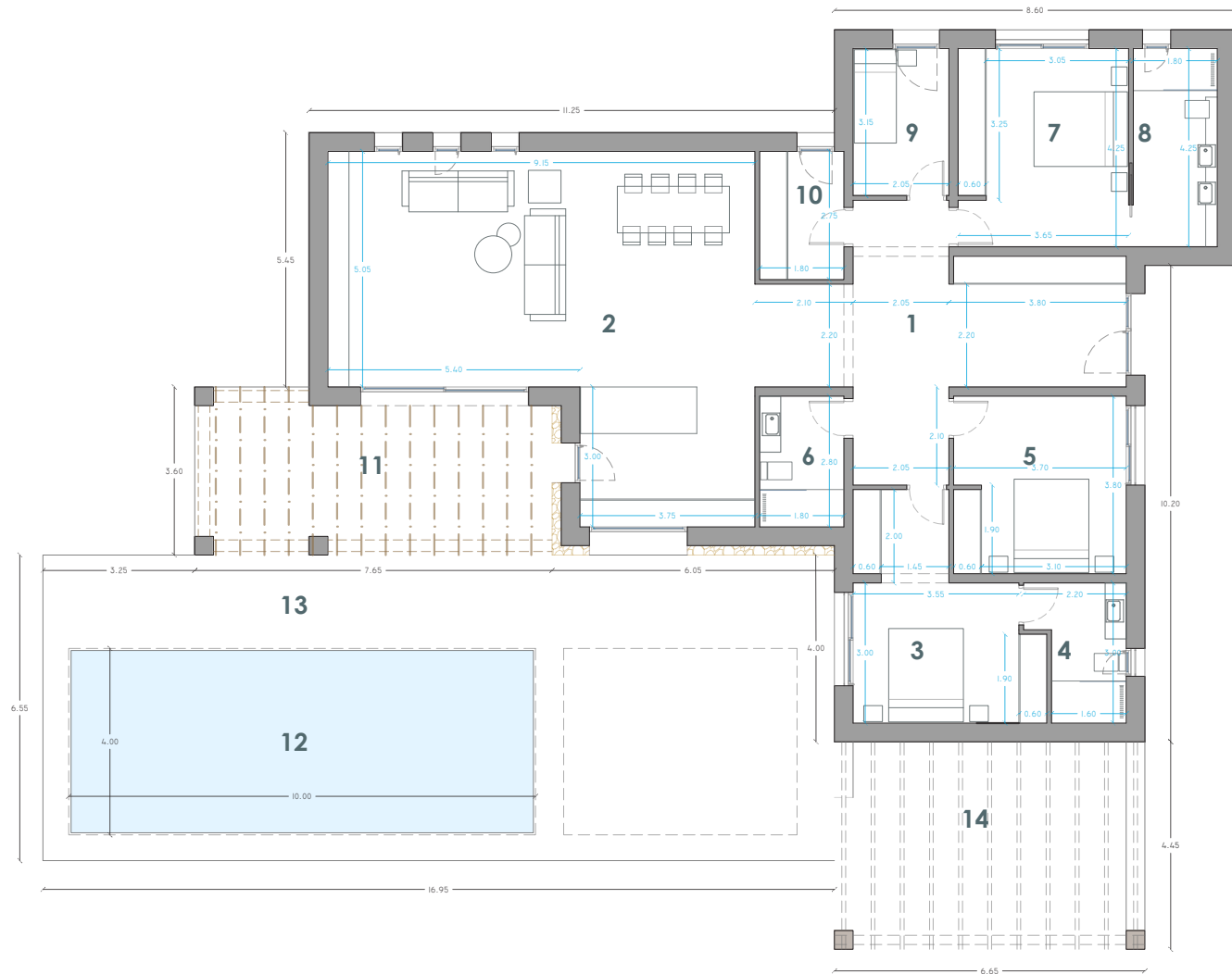
planta baja

superficies útiles

01 VESTIBULO	25,49 M2
02 SALÓN COMEDOR	57,46 M2
COCINA	
03 DORMITORIO 01	31,55 M2
04 BAÑO 01	5,40 M2
05 DORMITORIO 02	12,92 M2
06 BAÑO 02	5,04 M2
07 DORMITORIO 03	13,56 M2
08 BAÑO 03	7,65 M2
09 DORMITORIO 04	6,46 M2
10 LAVADERO	4,95 M2

superficie construida

VIVIENDA	196,43 M2
11 PERGOLA SALÓN	25,46 M2
12 PISCINA	40,00 M2
13 TERRAZA PISCINA	71,00 M2
14 PERGOLA PARKING	29,58 M2
APARCAMIENTO	31,37 M2



total

393,84 M2



escala 1/150

casa UMO 20

---

casa UMO 20



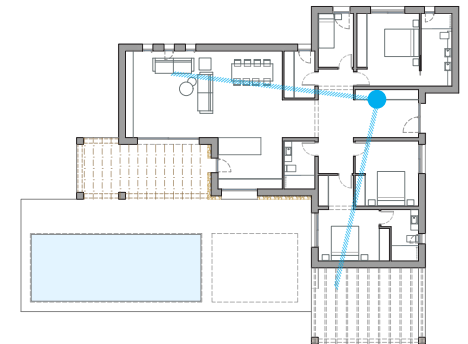
punto de vista

01 VESTIBULO

-Exceptional Mediterranean Houses-

**TOT**  
moraira

---



---

casa UMO 20



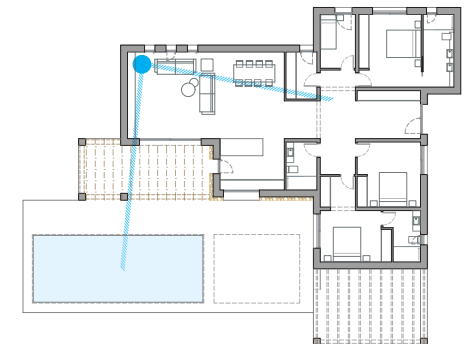
punto de vista

02 SALÓN COMEDOR COCINA

-Exceptional Mediterranean Houses-

**TOT**  
moraira

---



casa UMO 20

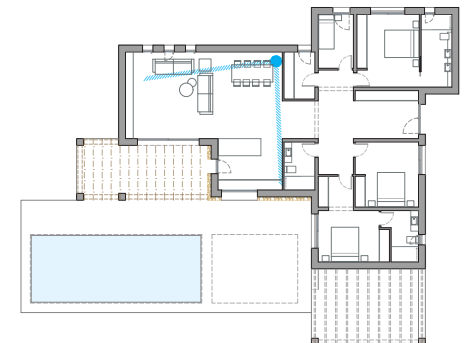


punto de vista

02 SALÓN COMEDOR COCINA

-Exceptional Mediterranean Houses-

**TOT**  
moraira



---

casa UMO 20



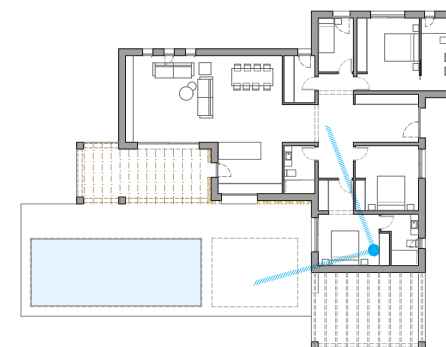
punto de vista

03 DORMITORIO 01

-Exceptional Mediterranean Houses-

**TOT**  
moraira

---



*\* Las imágenes son de carácter comercial sujeta a variaciones por motivos de diseño y ajuste en obra*

---

casa UMO 20

*-Exceptional Mediterranean Houses-*

**TOT**  
moraira

---